

# QNG<sup>+</sup>-LINE

Optimiert für KfW- und Landesförderungen

**WIRTSCHAFTLICH**

**E NERGIEEFFIZIENT**

**F ÖRDERFÄHIG**



# INHALT

|                                                              | Seite |
|--------------------------------------------------------------|-------|
| <hr/>                                                        |       |
| Geschäftsführer Marco Hammer über die förderfähige QNG+-Line | 2     |
| Ausgezeichnet – zufriedene Hanse Haus-Kunden                 | 4     |
| DGNB-Gold-Standard bei Hanse Haus                            | 6     |
| Nur bei uns: QNG-Zertifizierung garantiert                   | 7     |
| <b>Förderungen</b>                                           |       |
| Klimafreundlicher Neubau – Wohngebäude (KFN)                 |       |
| Wohneigentum für Familien (WEF)                              | 8     |
| So erreichen Sie die jeweiligen Effizienzklassen             | 9     |

|                                                 | Seite     |
|-------------------------------------------------|-----------|
| <hr/>                                           |           |
| <i>Für Förderungen optimierte Hausentwürfe:</i> |           |
| <hr/>                                           |           |
| <b>QNG+-LINE 165</b>                            |           |
| <b>Villa 165</b>                                | <b>10</b> |
| Beschreibung, Preise                            | 10        |
| Hausdetails, Grundrisse                         | 11        |
| <b>Variant 25-165</b>                           | <b>12</b> |
| Beschreibung, Preise                            | 12        |
| Hausdetails, Grundrisse                         | 13        |
| <b>Variant 35-165</b>                           | <b>14</b> |
| Beschreibung, Preise                            | 14        |
| Hausdetails, Grundrisse                         | 15        |
| <hr/>                                           |           |
| <b>QNG+-LINE 163</b>                            |           |
| <b>Villa 163</b>                                | <b>16</b> |
| Beschreibung, Preise                            | 16        |
| Hausdetails, Grundrisse                         | 17        |
| <b>Variant 25-162</b>                           | <b>18</b> |
| Beschreibung, Preise                            | 18        |
| Hausdetails, Grundrisse                         | 19        |
| <b>Variant 35-160</b>                           | <b>20</b> |
| Beschreibung, Preise                            | 20        |
| Hausdetails, Grundrisse                         | 21        |

|                         | Seite     |
|-------------------------|-----------|
| <hr/>                   |           |
| <b>QNG+-LINE 133</b>    |           |
| <b>Villa 133</b>        | <b>22</b> |
| Beschreibung, Preise    | 22        |
| Hausdetails, Grundrisse | 23        |
| <b>Variant 28-132</b>   | <b>24</b> |
| Beschreibung, Preise    | 24        |
| Hausdetails, Grundrisse | 25        |
| <b>Variant 38-130</b>   | <b>26</b> |
| Beschreibung, Preise    | 26        |
| Hausdetails, Grundrisse | 27        |
| <hr/>                   |           |
| <b>QNG+-LINE 124</b>    |           |
| <b>Villa 124</b>        | <b>28</b> |
| Beschreibung, Preise    | 28        |
| Hausdetails, Grundrisse | 29        |
| <b>Variant 28-123</b>   | <b>30</b> |
| Beschreibung, Preise    | 30        |
| Hausdetails, Grundrisse | 31        |
| <b>Variant 42-123</b>   | <b>32</b> |
| Beschreibung, Preise    | 32        |
| Hausdetails, Grundrisse | 33        |

|                               | Seite     |
|-------------------------------|-----------|
| <hr/>                         |           |
| <b>QNG+-BUNGALOWS</b>         |           |
| <b>Bungalow 118</b>           | <b>34</b> |
| Beschreibung, Preise          | 34        |
| Hausdetails, Grundrisse       | 35        |
| <hr/>                         |           |
| <b>QNG+-LINE DOPPELHÄUSER</b> |           |
| <b>Doppelhaus 25-125</b>      | <b>36</b> |
| Beschreibung, Preise          | 36        |
| Hausdetails, Grundrisse       | 37        |
| <b>Doppelhaus 38-124</b>      | <b>38</b> |
| Beschreibung, Preise          | 38        |
| Hausdetails, Grundrisse       | 39        |
| <b>Doppelhaus 125</b>         | <b>40</b> |
| Beschreibung, Preise          | 40        |
| Hausdetails, Grundrisse       | 41        |
| <b>Doppelhaus 179</b>         | <b>42</b> |
| Beschreibung, Preise          | 42        |
| Hausdetails, Grundrisse       | 43        |
| Planungsoptionen              | 44        |
| <hr/>                         |           |
| <b>QNG+-LINE REIHENHÄUSER</b> |           |
| <b>Reihenhaus 113</b>         | <b>46</b> |
| Beschreibung, Preise          | 46        |
| Hausdetails, Grundrisse       | 47        |
| Planungsoptionen              | 48        |



## SEHR GEEHRTE BAUINTERESSENTINNEN UND BAUINTERESSENTEN,



normalerweise wird jedes Fertighaus von Hanse Haus individuell nach den Vorstellungen unserer Bauherren geplant. In Zeiten gestiegener Baupreise und Zinsen wollen wir Ihnen aber auch die Möglichkeit geben, mit einem kleineren Budget den Traum vom eigenen Haus zu erfüllen – ohne dabei auf Qualität verzichten zu müssen.

Mit unserer QNG<sup>+</sup>-Line haben wir deshalb Einfamilienhäuser inklusive eines Bungalows, Doppelhäuser und ein Reihenhäuser mit unterschiedlich großen Wohnflächen entworfen, die perfekt auf den Alltag von Familien zugeschnitten sind. Auf Basis unserer langjährigen Erfahrung sind clevere Grundrisse entstanden, die den vorhandenen Raum optimal ausnutzen.

Aber warum eigentlich QNG<sup>+</sup>-Line? Alle Häuser aus dieser Reihe können so umgesetzt werden, dass sie die Anforderungen der besonders attraktiven KfW-Förderung „Wohneigentum für Familien“ erfüllen. Da wir zudem garantieren können, dass Ihr Fertighaus unter

Einhaltung der Vorgaben eine QNG-Zertifizierung erhält, ist die höchste Förderstufe möglich. In Kombination mit etwaigen Landesförderungen profitieren Sie zusätzlich von zinsgünstigen Krediten, die Ihnen die Finanzierung Ihres Eigenheims noch einmal erleichtern.

Und warum können wir die Häuser der QNG<sup>+</sup>-Line günstiger anbieten? Ganz einfach, indem wir diese Hausentwürfe mehrfach in identischer Ausführung bauen und somit bei der Planung, der Produktion und der Montage einige Schritte sparen. Zum Beispiel genügt es, für die vordefinierten Hausmodelle jeweils nur einen Grundriss, eine Ansicht, einen Brandschutz- und Wärmeschutznachweis sowie eine Statik zu erstellen, die dann für alle Häuser der Linie verwendet werden. Bei der seriellen Produktion in unserem Werk können Bestellmengen und -details optimiert werden, sodass die Elemente besonders effizient und nachhaltig hergestellt werden.

Auch wenn für die serielle Fertigung eine hohe Standardisierung notwendig ist, stehen Ihnen bei der Planung Ihres Hauses aus der QNG<sup>+</sup>-Line unterschiedliche Optionen offen. Wie wäre es zum Beispiel mit einem Haustürvordach oder einer Dusche im Gäste-WC? Legen Sie bei der Bemusterung bei uns in Oberleichtersbach die Ausstattung Ihres Hauses ganz individuell fest und wählen Sie die für Sie passende Ausbaustufe. Neben vielen weiteren Details ist eine effiziente Luft-Wasser-Wärmepumpe bereits im Hauspreis enthalten.

Marco Hammer  
Geschäftsführung



# AUSGEZEICHNET

## ZUFRIEDENE HANSE HAUS-KUNDEN



### DIE FAIRSTEN FERTIGHAUSANBIETER

Im Auftrag von Focus Money hat die ServiceValue GmbH im Jahr 2024 zum zwölften Mal die Fairness der größten Fertighaushersteller einer genauen Prüfung unterzogen. Hierzu hat das Analyse- und Beratungsunternehmen in einer repräsentativen Online-Studie 2.119 Bauherren befragt, die in den vergangenen 36 Monaten persönliche Erfahrungen mit einem von 34 großen Anbietern gemacht haben. 34 Service- und Leistungsmerkmale, so genannte Fairness-Aspekte, wurden abgefragt.

*Hanse Haus hat hervorragend abgeschnitten und schaffte es mit einem „sehr guten“ Ergebnis bereits zum zwölften Mal in Folge auf den 1. Platz.*

Die erneute Auszeichnung zeigt, dass Hanse Haus es schafft, trotz jährlich steigender Anforderungen auf einem konstant hohen Niveau zu agieren und die eigens an sich gestellten Anforderungen zu erfüllen. Die Studien sind im Internet unter [www.focus.de](http://www.focus.de) erhältlich, der neueste Testbericht auch unter [www.hanse-haus.de](http://www.hanse-haus.de).

### GROSSER PREIS DES MITTELSTANDES

Nachdem Hanse Haus 2015 als „Finalist“ in Bayern und 2016 als Preisträger in Bayern ausgezeichnet wurde, hat der Fertighaushersteller 2018 die Bundesauszeichnung als „Premier Finalist“ und 2019 die Bundesauszeichnung „Premier“ erreicht. Da das Unternehmen durch langjährige Leistungen überzeugen konnte, durfte sich Hanse Haus 2023 wieder über die Premier-Ehrenplakette freuen.

Um die Stufe eines Finalisten bzw. eines Preisträgers zu erreichen, bedarf es hervorragender Leistungen eines Unternehmens in fünf Kategorien:

1. Gesamtentwicklung des Unternehmens
2. Schaffung/Sicherung von Arbeits- und Ausbildungsplätzen
3. Modernisierung und Innovation
4. Engagement in der Region
5. Service und Kundennähe, Marketing

*Bundesweit nahmen über 4.000 Unternehmen an diesem Wettbewerb teil. Dabei handelt es sich um den bedeutendsten Preis, den ein mittelständisches Unternehmen verliehen bekommen kann.*

### ZERTIFIZIERTE BONITÄT

Creditreform stellt Wirtschaftsauskünfte wie beispielsweise zur Bonität von Unternehmen zur Verfügung. Basis sind die weltweit größte Wirtschaftsdatenbank über deutsche Unternehmen sowie eine Kombination aus öffentlich verfügbaren Daten und exklusiv recherchierten und bewerteten Informationen. Seit dem Jahr 2017 verleiht die Creditreform Hanse Haus das Zertifikat „CrefoZert“ und bestätigt damit dem Unternehmen offiziell ein gutes Geschäftsgebaren sowie eine gute Prognose für den weiteren Geschäftsverlauf.

*Hanse Haus zählt zu den 1.500 deutschen Unternehmen, denen eine außergewöhnlich gute Bonität sowie Zukunftsprognose bescheinigt wurden.*

### HÖCHSTE KUNDENZUFRIEDENHEIT

Eine Studie von Focus Money und der ServiceValue GmbH belegt mit dem Prädikat

*„Höchste Kundenzufriedenheit“,*

wie zufrieden die Bauherren sind, die in den zwölf Monaten vor der Analyse Hanse Haus-Kunden waren.

Die Antworten zu jedem Anbieter wurden auf einer Skala von eins bis fünf indiziert. Für jede Branche wurde ein Branchen-Index ermittelt: Anbieter, die über ihrem Branchendurchschnitt liegen, genießen „Hohe Kundenzufriedenheit“. Die Auszeichnung „Höchste Kundenzufriedenheit“ gab es für acht Fertighausanbieter, die überdurchschnittlich stark abschnitten. Unter diesen Anbietern belegte Hanse Haus den ersten Platz.

### HOHER „PREIS-BEGEISTERUNGSWERT“: HANSE HAUS ZUM 6. MAL IN FOLGE PREIS-CHAMPION

Im April 2024 wurde Hanse Haus durch ServiceValue und „Die Welt“ bereits zum sechsten Mal in Folge zum Preis-Champion gekürt. Damit belegt Hanse Haus in der Branche der Fertighausanbieter erneut den ersten Platz!

Das umfangreiche Ranking der ServiceValue GmbH gibt Aufschluss darüber, wie hoch der „Preis-Begeisterungswert“ eines Anbieters ist. Ziel ist es, herauszufinden, welche Unternehmen die Wünsche ihrer Kunden so gut einschätzen können, dass sie mit ihrer Preisgestaltung überzeugen und begeistern. Das Ergebnis wird jährlich im Ranking der „Preis-Champions“ veröffentlicht.

*Branchengewinner Hanse Haus gibt Festpreisgarantie. Bauherren müssen keine versteckten Kosten befürchten.*

Das sehr gute Ergebnis der Untersuchung zeigt, dass Hanse Haus-Kunden mit dem Preis-Leistungs-Verhältnis des Fertighausanbieters zufrieden sind. Die Kunden sehen sich auch langfristig in ihrer Entscheidung für ein Hanse-Haus bestätigt. Der Studie zufolge überzeugen die Preise nachhaltig, wirken glaubhaft und vor allem verlässlich.



# NACHHALTIGKEIT

DAS GESAMTE HAUS BETRACHTET, ÜBER DEN LEBENSZYKLUS,  
EXTERN ZERTIFIZIERT



## DGNB-Gold-Standard bei Hanse Haus

Ab Ausbaustufe „Fast fertig“ können  
alle Bauherren ein DGNB-Zertifikat in Gold erhalten

Seit ihrer Gründung im Jahr 2007 hat die Deutsche Gesellschaft für Nachhaltiges Bauen (DGNB) Kriterien zur Beurteilung der Gesamtleistung von Gebäuden entwickelt und in einem Zer-

Folgende fünf Hauptkategorien umfassen die 24 Einzelkriterien:

- Ökologische Qualität** (u. a. Ökobilanzierung, Umwelteinflüsse, Wasser- und Primärenergieverbrauch)
- Ökonomische Qualität** (u. a. Lebenszykluskosten, Flexibilität der Nutzung)
- Soziokulturelle und funktionale Qualität:** Nutzerkomfort, Gesundheit und Funktion (u. a. Innenraumluftqualität, individuelle Grundrissgestaltung, Ausstattungsqualität, Barrierefreiheit)
- Technische Qualität** (u. a. Brand-, Schall-, Wärmeschutz)
- Prozessqualität** (Qualität von Planung bis Fertigstellung)

Die Standortqualität (u. a. Verkehrsanbindung, Nähe zu Schulen, medizinische Versorgung) wird nicht bewertet.

tifizierungssystem zusammengefasst. Die Kriterien gelten für den Geschosswohnungsbau und Bürogebäude sowie für Einfamilienhäuser.

Diese DGNB-Zertifikate können für Neubauten verliehen werden:

- **Silber** wird ab einem Gesamterfüllungsgrad von 50 % in der Summe aller Kriterien verliehen.
- **Gold** wird ab einem Erfüllungsgrad von 65 % vergeben, wenn in jedem Themenfeld ein Erfüllungsgrad von mindestens 50 % vorliegt.
- **Platin** wird bei einem Projekt mit Gesamterfüllungsgrad von mindestens 80 % verliehen, wenn in jedem Themenfeld ein Erfüllungsgrad von mindestens 65 % vorliegt.

Für unsere Projekte haben wir Gold im Standard und sogar schon Platin erhalten. Alle Hanse-Häuser inklusive Hanse Haus-Keller/Hanse Haus-Bodenplatte erhalten ab Ausbaustufe „Fast fertig“ das Nachhaltigkeitszertifikat der Deutschen Gesellschaft für Nachhaltiges Bauen (DGNB) in Gold.

### DIE ABBILDUNG ZEIGT:

- Es wurde ein Gesamterfüllungsgrad von 74,2 % erreicht. Ab einem Erfüllungsgrad von 65 % liegt eine Goldeinstufung vor.
- In den fünf Einzelkriterien wurden folgende Werte erreicht: bei technischer Qualität 66,4 %, Prozessqualität 86,4 %, ökologischer Qualität 85,5 %, ökonomischer Qualität 81,6 % sowie soziokultureller und funktionaler Qualität 57,8 %.

Diese Erfüllungsgrade stellen die Untergrenze dar, die schlüsselfertige Häuser bei Hanse Haus erreichen. Im Rahmen der Serienzertifizierung wurde der jeweils ungünstigste Fall unterstellt – beispielsweise ein unterkellertes Bungalow mit hohem Verkehrsflächenanteil und Gasheizung.

#### Die wenigsten Punkte wurden bei folgenden Kriterien erreicht:

- SOC1.5:**  
Hier wird für volle Punktzahl eine fernsteuerbare Raumregelung (Zugriff über Internet) mit Temperaturvisualisierung vorausgesetzt, die so in unserem Standard nicht enthalten ist.
- SOC2.1:**  
Um hier gut abzuschneiden, muss eine vollwertige Barrierefreiheit gewährleistet sein.
- ENV2.3:**  
Da das Grundstück unbekannt ist, kann dieses im Rahmen einer Serienzertifizierung nur mit einem Punkt berücksichtigt werden.



## Nur bei uns: QNG-Zertifizierung garantiert

Wir schaffen die Voraussetzungen  
für bis zu 270.000 Euro zinsgünstigen Kredit

Sonderaktion für  
QNG-Zertifizierung  
in Höhe von

**3.000 Euro**  
(statt 6.000 Euro)

Der Staat fördert über die Kreditanstalt für Wiederaufbau insbesondere in den Programmen Klimafreundlicher Neubau (KFN), KfW 297 (bei privater Selbstnutzung des Hauses) und KfW 298 (bei keiner privaten Selbstnutzung), Bauherren über zinsvergünstigte Kredite. Bei diesen KFN-Programmen sind Darlehen bis zu einer Höhe von 100.000 Euro pro Wohneinheit bzw. bei zusätzlicher Zertifizierung mit dem QNG-Nachhaltigkeitszertifikat bis zu einer Höhe von 150.000 Euro pro Wohneinheit möglich. Der vergünstigte Zinssatz (ab ca. 2,6 %)¹) wird dabei für einen Zeitraum von bis zu zehn Jahren garantiert.

Seit dem 1. Juni 2023 besteht alternativ zum Programm KFN das Förderprogramm Wohneigentum für Familien (WEF), bei dem ebenfalls zinsgünstige Darlehen mit und ohne QNG-Nachhaltigkeitssiegel ausgereicht werden.

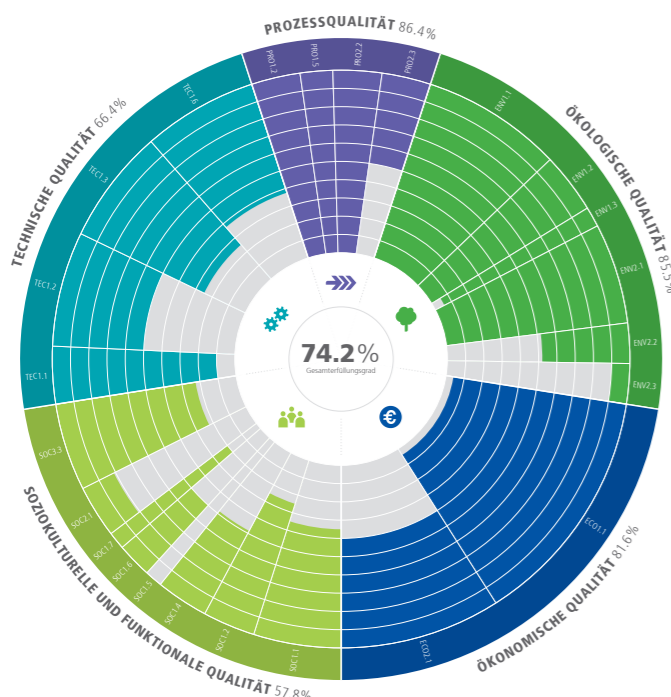
Am 16. Oktober 2023 wurde die Förderung noch einmal angepasst und noch attraktiver gestaltet. Die Höhe der WEF-Darlehen ist u. a. abhängig von der Anzahl der Kinder und reicht von 170.000 Euro bis 270.000 Euro. Der derzeitige KfW-Zinssatz¹) liegt bei unter 1 %²), wodurch Sie im Vergleich zu einer Finanzierung allein über die Hausbank mehrere Tausend Euro Zinskosten im Jahr sparen (schon bei 2,5 % niedrigeren Zinsen liegt die Zinsersparnis allein im ersten Jahr bei 4.250 bis 6.750 Euro).³)

### IHR VORTEIL BEIM BAU MIT HANSE HAUS

Der Vorteil beim Bau mit Hanse Haus ist, dass wir bei der Einhaltung bestimmter Vorgaben (z. B. Satteldach, Walmdach, Ausbaustufe „Schlüsselfertig“ bzw. „Fast fertig“ zzgl. Materiallieferung) garantieren können, dass eine QNG-Zertifizierung erfolgt. Auch wenn Ihr Bauvorhaben von diesen Vorgaben abweicht, kann für die meisten Häuser eine individuelle QNG-Zertifizierung gegen Aufpreis beantragt werden. Zwingend erforderlich für eine QNG-Zertifizierung ist eine Photovoltaikanlage mit Batteriespeicher. Ohne QNG-Zertifikat haben Sie die Möglichkeit, neben dem Finanzierungsvorteil auch durch die Erbringung von Eigenleistungen zu sparen.

### ERSTER FERTIGHAUSANBIETER MIT ZERTIFIZIERUNG

Mit unserem Musterhaus Villa 174 in der FertighausWelt Schwarzwald haben wir beim Bau von nachhaltigen Fertighäusern eine neue Stufe erreicht: Als erstes Haus überhaupt wurde das Einfamilienhaus mit dem Qualitätssiegel Nachhaltiges Gebäude (QNG-PLUS) zertifiziert. Und auch das zweite QNG, das über die DGNB vergeben wurde, ging an eines unserer Musterhäuser – die Villa 166 in der FertighausWelt Hannover.



1) Der tagesaktuelle Zinssatz kann auf der offiziellen Seite der KfW eingesehen werden.  
2) Gilt bei WEF und einer 10-jährigen Zinsbindung.  
3) Bei einer Kreditsumme von 270.000 Euro und 2,5 % niedrigeren Zinsen entsteht ein Vorteil von 6750 Euro pro Jahr.

# FÖRDERUNGEN



## 1 | KLIMAFREUNDLICHER NEUBAU – WOHNGEBÄUDE (KFN-FÖRDERUNG)<sup>1)</sup>

Zum 1. März 2023 startete die Neubauförderung „Klimafreundlicher Neubau“ (KFN) als Teilprogramm der Bundesförderung für effiziente Gebäude (BEG). Hierbei ist es wichtig, dass der Bauherr den endgültigen Liefer- und Leistungsvertrag erst abschließt, nachdem der Förderantrag gestellt wurde. Planungs- und Beratungsleistungen können jedoch bereits vorher erbracht werden. Hanse Haus bietet den Bauherren entsprechende Auftragsunterlagen an, die diese Auflagen berücksichtigen.

Zum Stand der Drucklegung dieser Broschüre wird im Programm Klimafreundlicher Neubau (KFN) in zwei Förderstufen unterschieden: Klimafreundliche Wohngebäude (KFWG) mit max. 100.000 Euro Darlehen sowie Klimafreundliche Wohngebäude mit QNG (KFWG-Q) mit max. 150.000 Euro Darlehen je Wohneinheit.<sup>2)</sup>



## 2 | WOHNHEIGENTUM FÜR FAMILIEN (WEF-FÖRDERUNG)<sup>1)</sup>

Zum 1. Juni 2023 startete die neue Förderung „Wohneigentum für Familien“ (WEF) speziell für Familien mit geringerem oder mittlerem Einkommen und ermöglicht ihnen, zinsvergünstigte KfW-Kredite für den Hausbau oder den Kauf einer Wohnimmobilie zu beantragen. Am 16. Oktober 2023 wurde die Förderung noch einmal angepasst und noch attraktiver gestaltet. Durch die vergünstigten Zinssätze der Kredite können Familien mit Kindern, die ein klimafreundliches Haus bauen möchten, bis zu 42.500 Euro<sup>2)</sup> im Vergleich zu nicht staatlich geförderten Krediten einsparen. Wenn der Neubau zusätzlich mit dem Qualitätssiegel Nachhaltiges Gebäude (QNG) zertifiziert wird, steigt der mögliche Kreditbetrag und die Ersparnis erhöht sich auf rund 55.000 Euro.<sup>2)</sup>

### VORAUSSETZUNGEN FÜR DIE WEF-FÖRDERUNG

Damit Sie beim Neubau von der Förderung profitieren können, müssen bestimmte Voraussetzungen erfüllt sein: Die Förderung richtet sich an Familien mit mindestens einem minderjährigen Kind (< 18 Jahre), das mit im Haushalt lebt. Das zu versteuernde Jahreseinkommen der Familie darf 90.000 Euro (bei einem minderjährigen Kind) nicht überschreiten. Für jedes weitere Kind erhöht sich diese Grenze um 10.000 Euro. Das Wohneigentum muss von der Familie selbst genutzt werden. Die Familie darf kein weiteres Wohneigentum in Deutschland besitzen. Familien, die bereits das Baukindergeld erhalten haben, haben keinen Anspruch auf die WEF-Förderung. Eine Kombination mit der KFN-Förderung ist nicht möglich.

<sup>1)</sup> Im Folgenden werden die möglichen Förderungen zum Kenntnisstand bei Drucklegung zur Förderantragseinreichung bei der KfW beschrieben. Es besteht die Möglichkeit, dass die KfW die Fördergrundsätze ändert oder auch einschränkt bzw. vollständig streicht. Hanse Haus GmbH beschreibt hier nur den zum Drucktermin aktuellen Stand der Förderung und übernimmt keinerlei Haftung oder Garantie.  
<sup>2)</sup> Voraussetzung für die Förderungen ist die Installation einer PV-Anlage mit Speicher. Berechnung bezogen auf 2,5% niedrigeren Zinsen und Familie mit zwei Kindern.

## Fair und transparent: So erreichen Sie die jeweiligen Effizienzklassen<sup>1)</sup>

|                                                                               | FÖRDERFÄHIGE KFN/WEF                                                                                                                                                                                                                                      |        |                                                                                                                                                                                                                                                           |                                                         |
|-------------------------------------------------------------------------------|-----------------------------------------------------------------------------------------------------------------------------------------------------------------------------------------------------------------------------------------------------------|--------|-----------------------------------------------------------------------------------------------------------------------------------------------------------------------------------------------------------------------------------------------------------|---------------------------------------------------------|
|                                                                               | GEG                                                                                                                                                                                                                                                       | BEG 55 | BEG 40 KFWG <sup>2)</sup>                                                                                                                                                                                                                                 | BEG 40 KFWG-Q <sup>2)</sup>                             |
| <b>HEIZTECHNIK</b>                                                            |                                                                                                                                                                                                                                                           |        |                                                                                                                                                                                                                                                           |                                                         |
| Luft/Wasser-Wärmepumpe ohne Lüftung (kein DGNB-Serienzertifikat möglich)      | ✓                                                                                                                                                                                                                                                         | ✓      |                                                                                                                                                                                                                                                           |                                                         |
| Lüftungswärmepumpe dezentral                                                  | ✓                                                                                                                                                                                                                                                         | ✓      | ✓<br>Zusätzlich Photovoltaik plus Speicher erforderlich                                                                                                                                                                                                   | ✓<br>Zusätzlich Photovoltaik plus Speicher erforderlich |
| Luft/Wasser-Wärmepumpe mit Lüftung                                            | ✓                                                                                                                                                                                                                                                         | ✓      | ✓<br>Zusätzlich Photovoltaik plus Speicher erforderlich                                                                                                                                                                                                   | ✓<br>Zusätzlich Photovoltaik plus Speicher erforderlich |
| Luft/Wasser-Wärmepumpe mit Lüftung und Kühlfunktion, je nach gewähltem Modell | ✓                                                                                                                                                                                                                                                         | ✓      |                                                                                                                                                                                                                                                           |                                                         |
| Frischluftheizung/ Frischluftwärmetechnik                                     | ✓                                                                                                                                                                                                                                                         | ✓      | ✓<br>Zusätzlich Photovoltaik plus Speicher erforderlich                                                                                                                                                                                                   | ✓<br>Zusätzlich Photovoltaik plus Speicher erforderlich |
| <b>GRÜNDUNG</b>                                                               |                                                                                                                                                                                                                                                           |        |                                                                                                                                                                                                                                                           |                                                         |
|                                                                               | Keller oder Bodenplatte, auch bauseits                                                                                                                                                                                                                    |        | Keller oder Bodenplatte von Hanse Haus mit Dämmpaket                                                                                                                                                                                                      |                                                         |
| <b>WÄRMEDÄMMUNG</b>                                                           |                                                                                                                                                                                                                                                           |        |                                                                                                                                                                                                                                                           |                                                         |
|                                                                               | <ul style="list-style-type: none"> <li>■ Estrich im Keller o. EG: 120 mm WLK 035</li> <li>■ Kelleraußenwand: 120 mm WLK 042 erforderlich</li> <li>■ Kellersohle: 140 mm unterseitig WLK 041</li> <li>■ Bodenplatte: keine unterseitige Dämmung</li> </ul> |        | <ul style="list-style-type: none"> <li>■ Estrich im EG: 120 mm WLK 035</li> <li>■ Bodenplatte: 140 mm unterseitig WLK 041</li> <li>■ Haus mit Keller: in Verbindung mit Dämmpaket nach auftragsbezogener Prüfung in den meisten Fällen möglich</li> </ul> |                                                         |

<sup>1)</sup> Alle Angaben und Berechnungen sind auf die zum Zeitpunkt der Drucklegung gültigen Förderkriterien der KfW und des Gebäudeenergiegesetzes (GEG) bezogen. Bei der Planung von Effizienzhäusern müssen ein üblicher Fensterflächenanteil (max. 18 %) und mindestens die Ausbaustufe „Fast fertig“ gewählt werden. Bei Anlagenvarianten mit Solaranlage muss der Aufstellwinkel mind. 30° betragen und die Anlage nach Süden ausgerichtet sein. Zusatzmaßnahmen für evtl. grundrissbedingte Zirkulationsleitungen sind noch nicht berücksichtigt. Bei den Effizienzklassen 40 und 40 Plus ist zusätzlich ein kompakter, rechteckiger Baukörper mit Putzfassade und Rollläden zu planen. Einschränkung bei Effizienzhaus 40 und 40 Plus: keine Loggien, maximal ein Erker. Mehrmaßnahmen bei Flachdach erforderlich. Bitte informieren Sie sich über die aktuellen Förderprogramme über die Seiten der KfW. Für Einliegerwohnungen oder Zweifamilienhäuser ist je nach Effizienzhausstandard und/oder DGNB-Serienzertifikat eine separate Wohnungslüftungsanlage erforderlich.  
<sup>2)</sup> Möglich bei geeigneter Planung, Ausbaustufe „Schlüsselfertig“ bzw. „Fast fertig“ zzgl. Materiallieferung und der QNG-Zertifizierung, vorbehaltlich der Prüfung auf Förderfähigkeit.



Abbildungen und Grundrisse enthalten Sonderausstattungen und Anbauten, die nicht im Grundpreis enthalten sind.

Lieber ein Walmdach? Dieser Hausentwurf ist auch mit einem Walmdach anstatt eines Satteldachs vorgeplant und realisierbar.

## Haus „Villa 165“

inklusive Top-Leistungen wie

- ✓ Effizienzhaus-40-Plus-Gebäudehülle<sup>1)</sup>
- ✓ Fußbodenheizung
- ✓ Fenster in Widerstandsklasse RC1N, Haustür und Terrassentüren mit Dreh-Kipp-Funktion im Erdgeschoss in Widerstandsklasse RC2
- ✓ Bodenplatte

In der Ausbaustufe „Fast fertig“<sup>2)</sup>

**349.415 €**

### MÖGLICHE ZUSATZBAUTEILE DER QNG+ -LINE:

#### TERRASSENTÜR ANSTELLE FENSTER IM RAUM WOHNEN/ESSEN

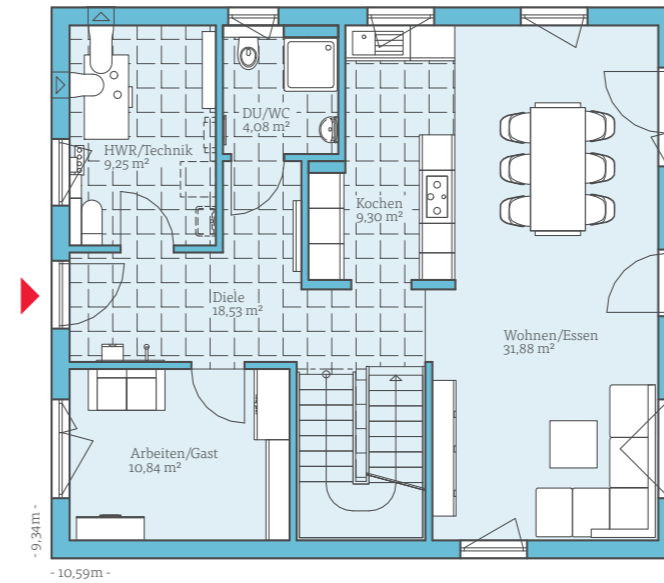
Eine Terrassentür 113/212,5 cm, Kunststoff farbig foliert (PG1), inkl. Rollläden mit Kurbelbedienung sowie RC2-Sicherheitsbeschlag, anstelle eines Fensters 113/125 cm, Kunststoff farbig foliert (PG1), inkl. Rollläden mit Kurbelbedienung sowie Außen- und Innenfensterbank **557 €**

#### ZUSÄTZLICHES FENSTER IM RAUM HWR/TECHNIK

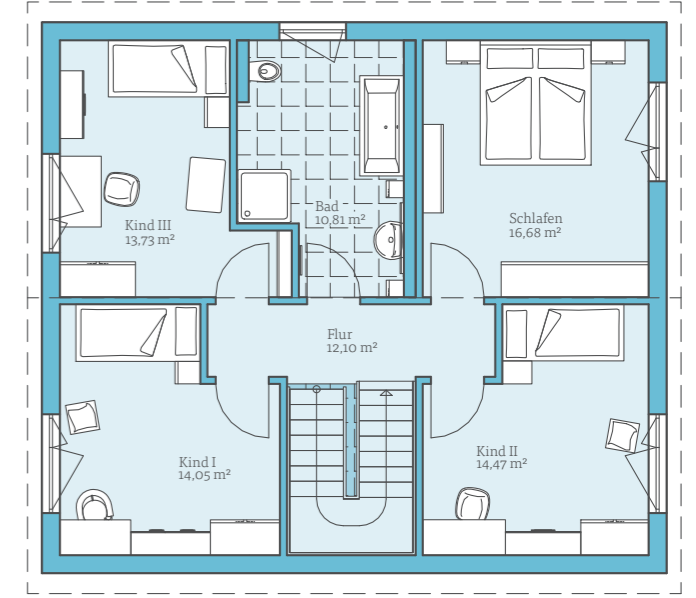
Ein zusätzliches Fenster 85/125 cm, Kunststoff farbig foliert (PG1), inkl. Rollläden mit Kurbelbedienung sowie Außen- und Innenfensterbank **1.336 €**

1) Wände, Fenster und das Dach erfüllen die Wärmedämm-Anforderungen an ein Effizienzhaus 40 Plus. Um eine Förderung der Kreditanstalt für Wiederaufbau (KfW) in Anspruch nehmen zu können, bieten wir zusätzlich geeignete Photovoltaik- und Dämmpakete für Keller bzw. Bodenplatten an. Ihr Fachberater informiert Sie gerne über die verschiedenen Möglichkeiten.

2) Preise für Ausbaustufe „Fast fertig“ nach Bauleistungs- und Ausstattungsbeschreibung 2024 und den jeweiligen Vertragsanlagen, nur gültig bei Bauort in Deutschland.



ERDGESCHOSS



OBERGESCHOSS

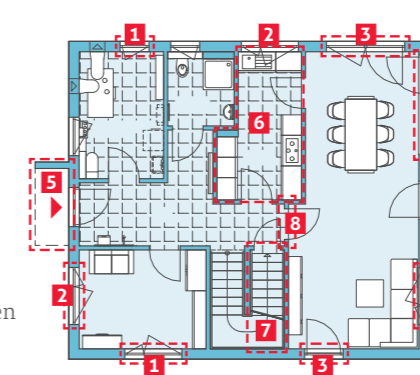
### HAUSETAILS

|                              |                 |
|------------------------------|-----------------|
| Dachneigung:                 | Satteldach, 25° |
| Erdgeschoss:                 | 83,88 m²        |
| Obergeschoss:                | 81,84 m²        |
| Netto-Raumfläche nach DIN:   | 165,72 m²       |
| Gesamtwohnfläche nach WoFIV: | 158,03 m²       |

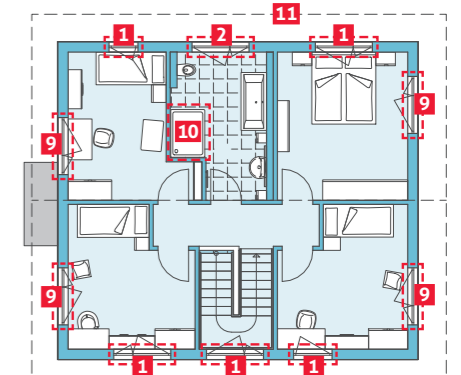


### PLANUNGSOPTIONEN

- 1 Zusätzliches Fenster
- 2 Größeres Fenster
- 3 Terrassentür statt Fenster
- 4 Größere Terrassentür
- 5 L-förmiges Haustürvordach
- 6 Geschlossene Küche
- 7 Abstellraum unter der Treppe
- 8 Offener Durchgang geschlossen
- 9 Fenster bodentief
- 10 Größere Dusche
- 11 Größerer Dachüberstand



ERDGESCHOSS



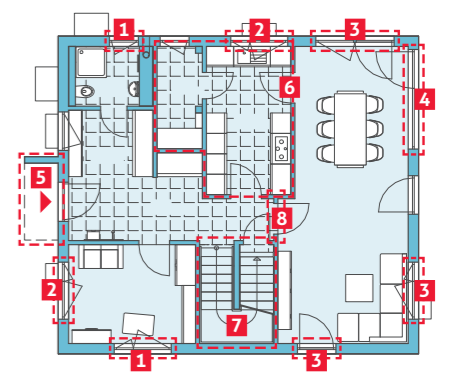
OBERGESCHOSS



### PLANUNGSOPTIONEN EG - VARIANTE „TECHNIKRUM IM KELLERGEHOSS“

- 1 Zusätzliches Fenster
- 2 Größeres Fenster
- 3 Terrassentür statt Fenster
- 4 Größere Terrassentür
- 5 L-förmiges Haustürvordach
- 6 Geschlossene Küche mit Speis
- 7 Abgeschlossener Kellerabgang
- 8 Offener Durchgang geschlossen

Das Kellergeschoss ist hier nicht dargestellt. Ausführliche Informationen erhalten Sie bei Ihrer Fachberaterin oder Ihrem Fachberater.



ERDGESCHOSS





VARIANT 25-165 



Abbildungen und Grundrisse enthalten Sonderausstattungen und Anbauten, die nicht im Grundpreis enthalten sind.

**Haus „Variant 25-165“**

inklusive Top-Leistungen wie

-  Effizienzhaus-40-Plus-Gebäudehülle<sup>1)</sup>
-  Fußbodenheizung
-  Fenster in Widerstandsklasse RC1N, Haustür und Terrassentüren mit Dreh-Kipp-Funktion im Erdgeschoss in Widerstandsklasse RC2
-  Bodenplatte

In der Ausbaustufe „Fast fertig“<sup>2)</sup> **339.831 €**

**MÖGLICHE ZUSATZBAUTEILE DER QNG<sup>+</sup>-LINE:**

**GESCHLOSSENE KÜCHE**  
Abgetrennte Küche im Erdgeschoss gemäß Plan anstelle offener Wohnen-/Essen-/Kochen-Planung **2.780 €**

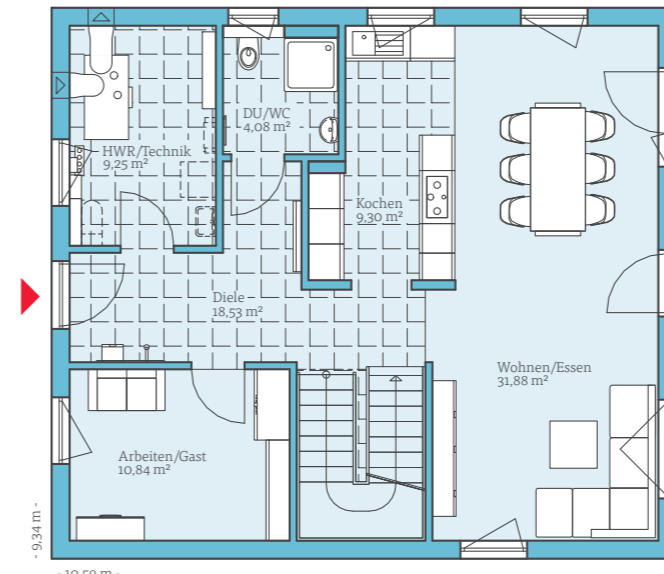
**ZUSÄTZLICHES FENSTER IM FLUR ODER KIND I**  
Ein zusätzliches Kippfenster 167,5/75 cm **1.778 €**

**ZUSÄTZLICHES FENSTER IM KIND II**  
Ein zusätzliches Kippfenster 113/75 cm **1.445 €**

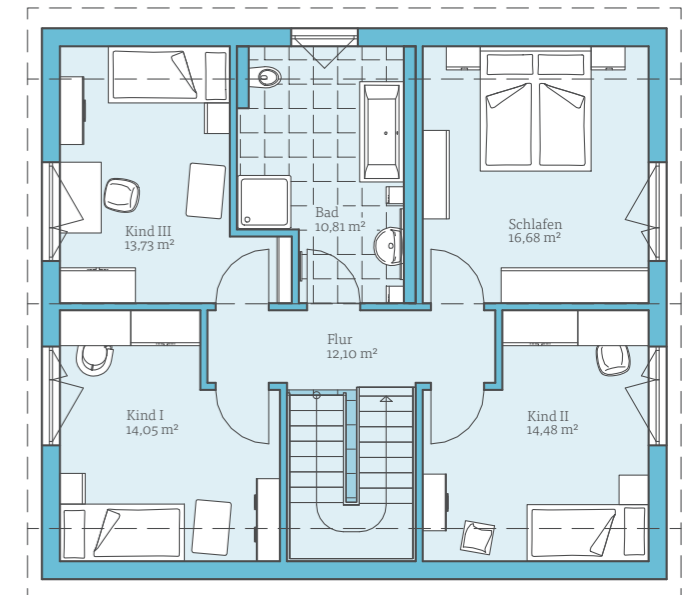
**ZUSÄTZLICHES FENSTER IM KIND III**  
Ein zusätzliches Kippfenster 85/75 cm **1.331 €**

Gilt für o.g. Fenster: mit Sicherheitsglas, Kunststoff farbig foliert (PG1), inkl. Rollläden mit Kurbelbedienung sowie Außen- und Innenfensterbank

<sup>1)</sup> Wände, Fenster und das Dach erfüllen die Wärmedämm-Anforderungen an ein Effizienzhaus 40 Plus. Um eine Förderung der Kreditanstalt für Wiederaufbau (KfW) in Anspruch nehmen zu können, bieten wir zusätzlich geeignete Photovoltaik- und Dämmpakete für Keller bzw. Bodenplatten an. Ihr Fachberater informiert Sie gerne über die verschiedenen Möglichkeiten.  
<sup>2)</sup> Preise für Ausbaustufe „Fast fertig“ nach Bauleistungs- und Ausstattungsbeschreibung 2024 und den jeweiligen Vertragsanlagen, nur gültig bei Bauort in Deutschland.



ERDGESCHOSS



DACHGESCHOSS

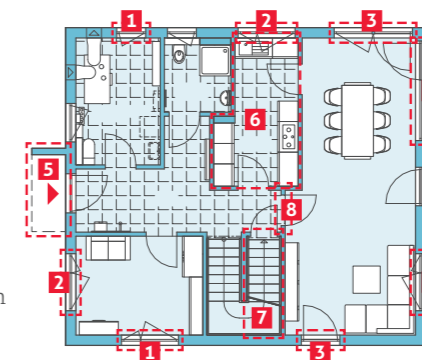
**HAUSDDETAILS**

|                              |                       |
|------------------------------|-----------------------|
| Dachneigung:                 | Satteldach, 25°       |
| Kniestock:                   | 200 cm                |
| Erdgeschoss:                 | 83,88 m <sup>2</sup>  |
| Dachgeschoss:                | 81,85 m <sup>2</sup>  |
| Netto-Raumfläche nach DIN:   | 165,73 m <sup>2</sup> |
| Gesamtwohnfläche nach WoFIV: | 153,36 m <sup>2</sup> |

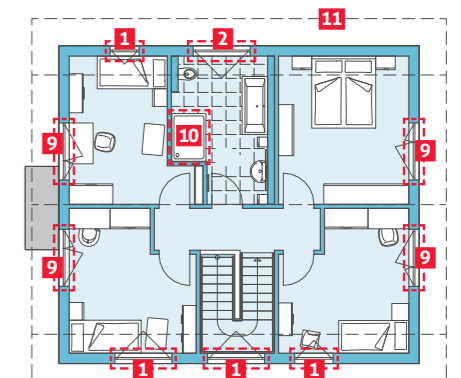


**PLANUNGSOPTIONEN**

- 1 Zusätzliches Fenster
- 2 Größeres Fenster
- 3 Terrassentür statt Fenster
- 4 Größere Terrassentür
- 5 L-förmiges Haustürvordach
- 6 Geschlossene Küche
- 7 Abstellraum unter der Treppe
- 8 Offener Durchgang geschlossen
- 9 Fenster bodentief
- 10 Größere Dusche
- 11 Größerer Dachüberstand



ERDGESCHOSS



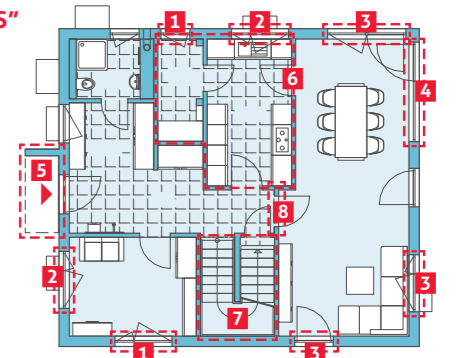
DACHGESCHOSS



**PLANUNGSOPTIONEN EG – VARIANTE „TECHNIKRUM IM KELLERGESCHOSS“**

- 1 Zusätzliches Fenster
- 2 Größeres Fenster
- 3 Terrassentür statt Fenster
- 4 Größere Terrassentür
- 5 L-förmiges Haustürvordach
- 6 Geschlossene Küche mit Speis
- 7 Abgeschlossener Kellerabgang<sup>1)</sup>
- 8 Offener Durchgang geschlossen

Das Kellergeschoss ist hier nicht dargestellt. Ausführliche Informationen erhalten Sie bei Ihrer Fachberaterin oder Ihrem Fachberater.



ERDGESCHOSS

<sup>1)</sup> Bei Kaltkeller inbegriffen. Nur Kaltkeller sind förderfähig.





Abbildungen und Grundrisse enthalten Sonderausstattungen und Anbauten, die nicht im Grundpreis enthalten sind.

### Haus „Variant 35-165“

inklusive Top-Leistungen wie

- ✓ Effizienzhaus-40-Plus-Gebäudehülle<sup>1)</sup>
- ✓ Fußbodenheizung
- ✓ Fenster in Widerstandsklasse RC1N, Haustür und Terrassentüren mit Dreh-Kipp-Funktion im Erdgeschoss in Widerstandsklasse RC2
- ✓ Bodenplatte

In der Ausbaustufe „Fast fertig“<sup>2)</sup>

**334.458 €**

#### MÖGLICHE ZUSATZBAUTEILE DER QNG<sup>+</sup>-LINE:

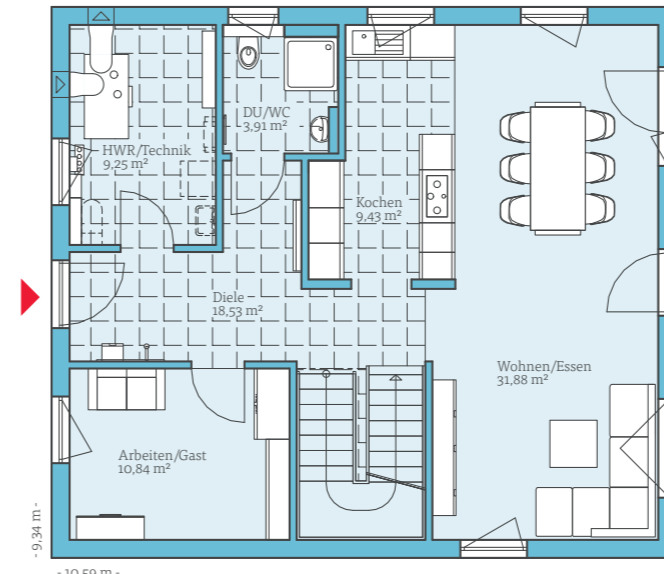
##### ZUSÄTZLICHES DACHFLÄCHENFENSTER IM FLUR

Ein zusätzliches Wohndachfenster 94/118 cm, in Kunststoff weiß, mit Wärmeschutzverglasung  $U_w=1,3 \text{ W/m}^2\text{K}$ , mit Auskleidung **1.567 €**

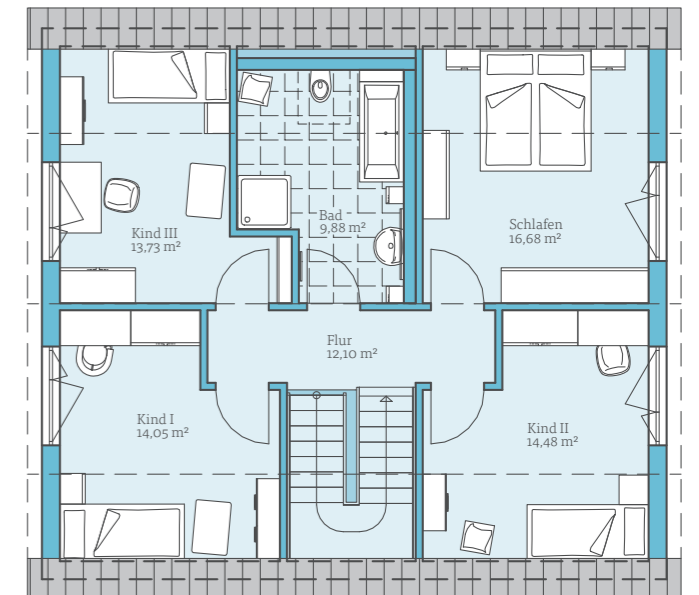
##### GRÖßERER DACHÜBERSTAND

Vergrößerung der Dachüberstände an den Traufseiten von ca. 35 cm auf ca. 80 cm sowie an den Ortgangseiten von ca. 25 cm auf ca. 80 cm, inkl. erforderlicher Stichpfetten und Flugsparren **4.984 €**

<sup>1)</sup> Wände, Fenster und das Dach erfüllen die Wärmedämm-Anforderungen an ein Effizienzhaus 40 Plus. Um eine Förderung der Kreditanstalt für Wiederaufbau (KfW) in Anspruch nehmen zu können, bieten wir zusätzlich geeignete Photovoltaik- und Dämmpakete für Keller bzw. Bodenplatten an. Ihr Fachberater informiert Sie gerne über die verschiedenen Möglichkeiten.  
<sup>2)</sup> Preise für Ausbaustufe „Fast fertig“ nach Bauleistungs- und Ausstattungsbeschreibung 2024 und den jeweiligen Vertragsanlagen, nur gültig bei Bauort in Deutschland.



ERDGESCHOSS



DACHGESCHOSS

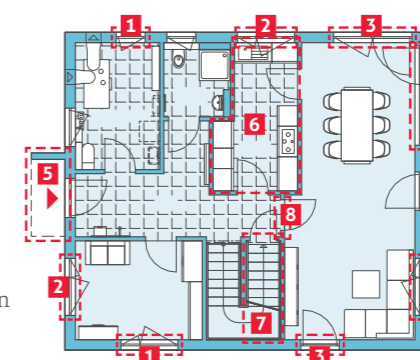
#### HAUSDDETAILS

|                              |                       |
|------------------------------|-----------------------|
| Dachneigung:                 | Satteldach, 35°       |
| Kniestock:                   | 120 cm                |
| Erdgeschoss:                 | 83,84 m <sup>2</sup>  |
| Dachgeschoss:                | 80,92 m <sup>2</sup>  |
| Netto-Raumfläche nach DIN:   | 164,76 m <sup>2</sup> |
| Gesamtwohnfläche nach WoFIV: | 144,68 m <sup>2</sup> |

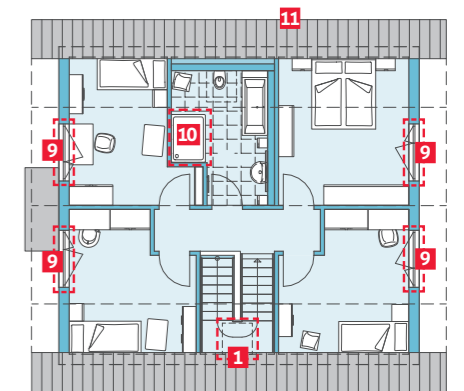


#### PLANUNGSOPTIONEN

- 1 Zusätzliches Fenster
- 2 Größeres Fenster
- 3 Terrassentür statt Fenster
- 4 Größere Terrassentür
- 5 L-förmiges Haustürvordach
- 6 Geschlossene Küche
- 7 Abstellraum unter der Treppe
- 8 Offener Durchgang geschlossen
- 9 Fenster bodentief
- 10 Größere Dusche
- 11 Größerer Dachüberstand



ERDGESCHOSS



DACHGESCHOSS

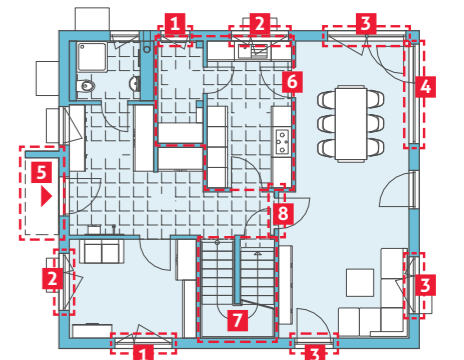


#### PLANUNGSOPTIONEN EG – VARIANTE „TECHNIKRUM IM KELLERGEWOSS“

- 1 Zusätzliches Fenster
- 2 Größeres Fenster
- 3 Terrassentür statt Fenster
- 4 Größere Terrassentür
- 5 L-förmiges Haustürvordach
- 6 Geschlossene Küche mit Speis
- 7 Abgeschlossener Kellerabgang<sup>1)</sup>
- 8 Offener Durchgang geschlossen

Das Kellergewoss ist hier nicht dargestellt. Ausführliche Informationen erhalten Sie bei Ihrer Fachberaterin oder Ihrem Fachberater.

<sup>1)</sup> Bei Kaltkeller inbegriffen. Nur Kaltkeller sind förderfähig.



ERDGESCHOSS



Abbildungen und Grundrisse enthalten Sonderausstattungen und Anbauten, die nicht im Grundpreis enthalten sind.

Lieber ein Walmdach? Dieser Hausentwurf ist auch mit einem Walmdach anstatt eines Satteldachs vorgeplant und realisierbar.

## Haus „Villa 163“

inklusive Top-Leistungen wie

- ✓ Effizienzhaus-40-Plus-Gebäudehülle<sup>1)</sup>
- ✓ Fußbodenheizung
- ✓ Fenster in Widerstandsklasse RC1N, Haustür und Terrassentüren mit Dreh-Kipp-Funktion im Erdgeschoss in Widerstandsklasse RC2
- ✓ Bodenplatte

In der Ausbaustufe „Fast fertig“<sup>2)</sup>

**363.974 €**

### MÖGLICHE ZUSATZBAUTEILE DER QNG<sup>+</sup>-LINE:

#### GRÖßERER DACHÜBERSTAND

Vergrößerung der Dachüberstände an den Traufseiten von ca. 35 cm auf ca. 80 cm sowie an den Ortgangeiten von ca. 25 cm auf ca. 80 cm, inkl. erforderlicher Stichpfetten u. Flugsparren sowie Pfettendach mit Fußpfette 12/24 cm statt 24/7 cm **7.094 €**

#### GRÖßERE DUSCHE IM BADEZIMMER

Sonder-Duschwanne Mauersberger einteilig Lupina 120 × 90 cm inkl. Duschtrennung, zusätzliche Innenwände im Duschbereich sowie 16 m<sup>2</sup> statt 14 m<sup>2</sup> Standard-Wandfliesen **710 €**

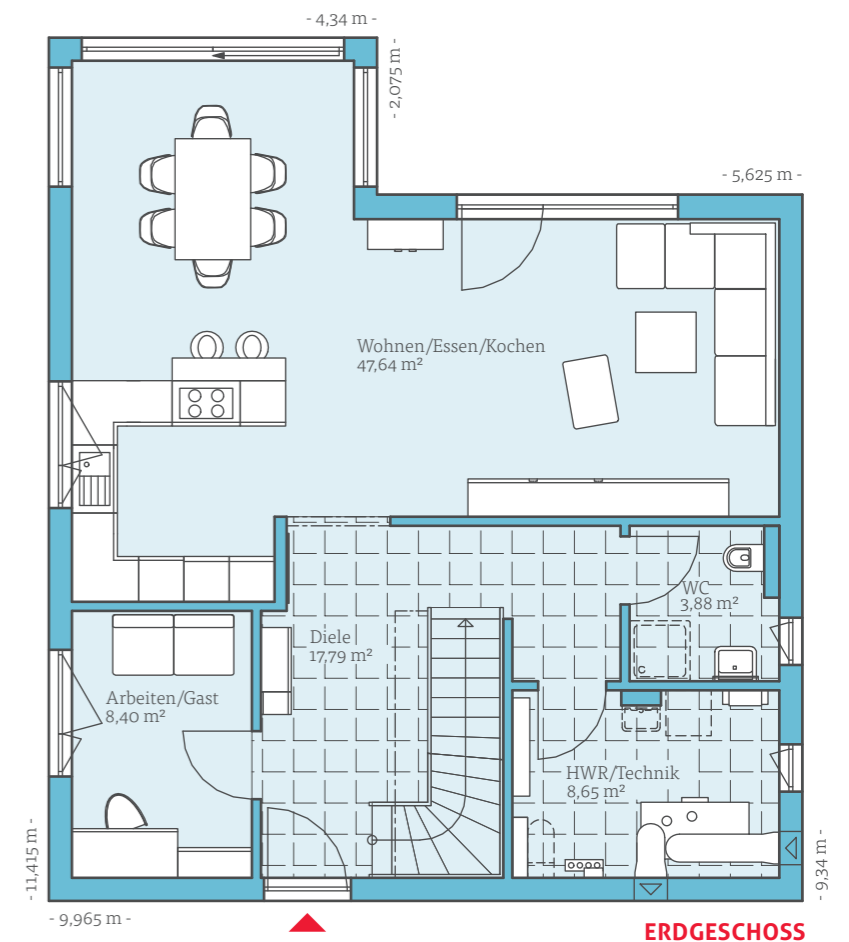
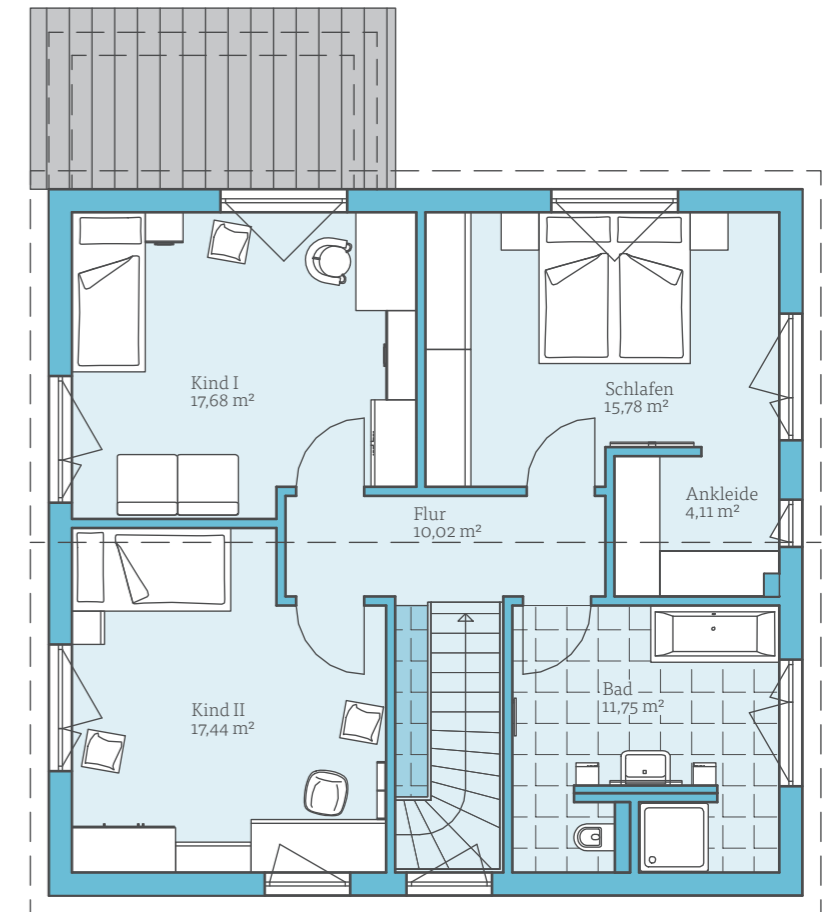
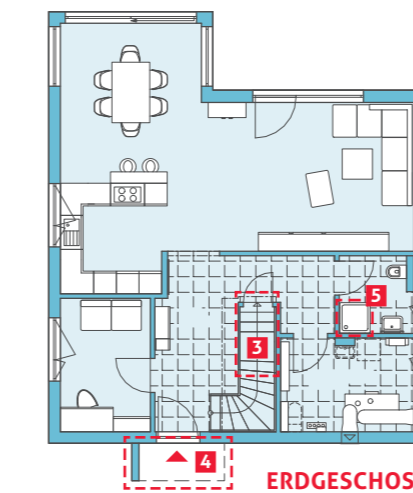
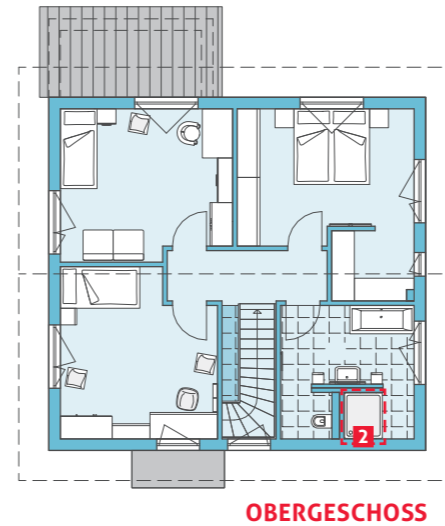
<sup>1)</sup> Wände, Fenster und das Dach erfüllen die Wärmedämm-Anforderungen an ein Effizienzhaus 40 Plus. Um eine Förderung der Kreditanstalt für Wiederaufbau (KfW) in Anspruch nehmen zu können, bieten wir zusätzlich geeignete Photovoltaik- und Dämmpakete für Keller bzw. Bodenplatten an. Ihr Fachberater informiert Sie gerne über die verschiedenen Möglichkeiten.

<sup>2)</sup> Preise für Ausbaustufe „Fast fertig“ nach Bauleistungs- und Ausstattungsbeschreibung 2024 und den jeweiligen Vertragsanlagen, nur gültig bei Bauort in Deutschland.



### PLANUNGSOPTIONEN

- 1 Größerer Dachüberstand
- 2 Größere Dusche im Badezimmer
- 3 Abstellraum unter der Treppe
- 4 L-förmiges Haustürvordach
- 5 Dusche im Gäste-WC



### HAUSETAILS

|                              |                       |
|------------------------------|-----------------------|
| Dachneigung:                 | Satteldach, 25°       |
| Erdgeschoss:                 | 86,36 m <sup>2</sup>  |
| Obergeschoss:                | 76,78 m <sup>2</sup>  |
| Netto-Raumfläche nach DIN:   | 163,14 m <sup>2</sup> |
| Gesamtwohnfläche nach WoFIV: | 156,80 m <sup>2</sup> |

VARIANT 25-162 25



Abbildungen und Grundrisse enthalten Sonderausstattungen und Anbauten, die nicht im Grundpreis enthalten sind.

**Haus „Variant 25-162“**

inklusive Top-Leistungen wie

- ✔ Effizienzhaus-40-Plus-Gebäudehülle<sup>1)</sup>
- ✔ Fußbodenheizung
- ✔ Fenster in Widerstandsklasse RC1n, Haustür und Terrassentüren mit Dreh-Kipp-Funktion im Erdgeschoss in Widerstandsklasse RC2
- ✔ Bodenplatte

In der Ausbaustufe „Fast fertig“<sup>2)</sup> **353.253 €**

**MÖGLICHE ZUSATZBAUTEILE DER QNG<sup>+</sup>-LINE:**

**ABSTELLRAUM UNTER DER TREPPE**  
Treppe mit Setzstufen (geschl. Stufen), Standard-Treppenabgangsverkl. unterhalb der Treppe, eine 1-flg. Standard-Innentür mit Türumfassungszarge und Drückergarnitur unterhalb der Treppe (nur bei „Schlüsselfertig“), Treppe gebeizt nach Mustervorlage **3.820 €**

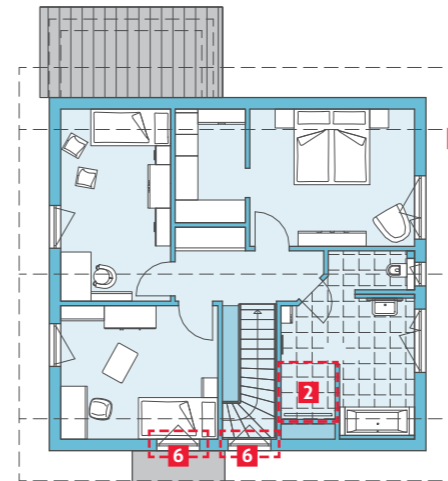
**PHOTOVOLTAIKANLAGE**  
7,04-kW<sub>p</sub>-Photovoltaikanlage inkl. Wechselrichter, Photovoltaikmodulen (440 W<sub>p</sub>) und Batteriesystem Varta Pulse neo 6,5 kWh mit Energiemanager **17.700 €**

1) Wände, Fenster und das Dach erfüllen die Wärmedämm-Anforderungen an ein Effizienzhaus 40 Plus. Um eine Förderung der Kreditanstalt für Wiederaufbau (KfW) in Anspruch nehmen zu können, bieten wir zusätzlich geeignete Photovoltaik- und Dämmpakete für Keller bzw. Bodenplatten an. Ihr Fachberater informiert Sie gerne über die verschiedenen Möglichkeiten.

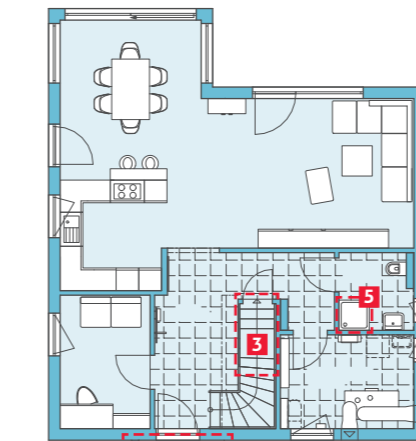
2) Preise für Ausbaustufe „Fast fertig“ nach Bauleistungs- und Ausstattungsbeschreibung 2024 und den jeweiligen Vertragsanlagen, nur gültig bei Bauort in Deutschland.

**PLANUNGSOPTIONEN**

- 1 Größerer Dachüberstand
- 2 Größere Dusche im Badezimmer
- 3 Abstellraum unter der Treppe
- 4 L-förmiges Haustürvordach
- 5 Dusche im Gäste-WC
- 6 Zusätzliches Fenster



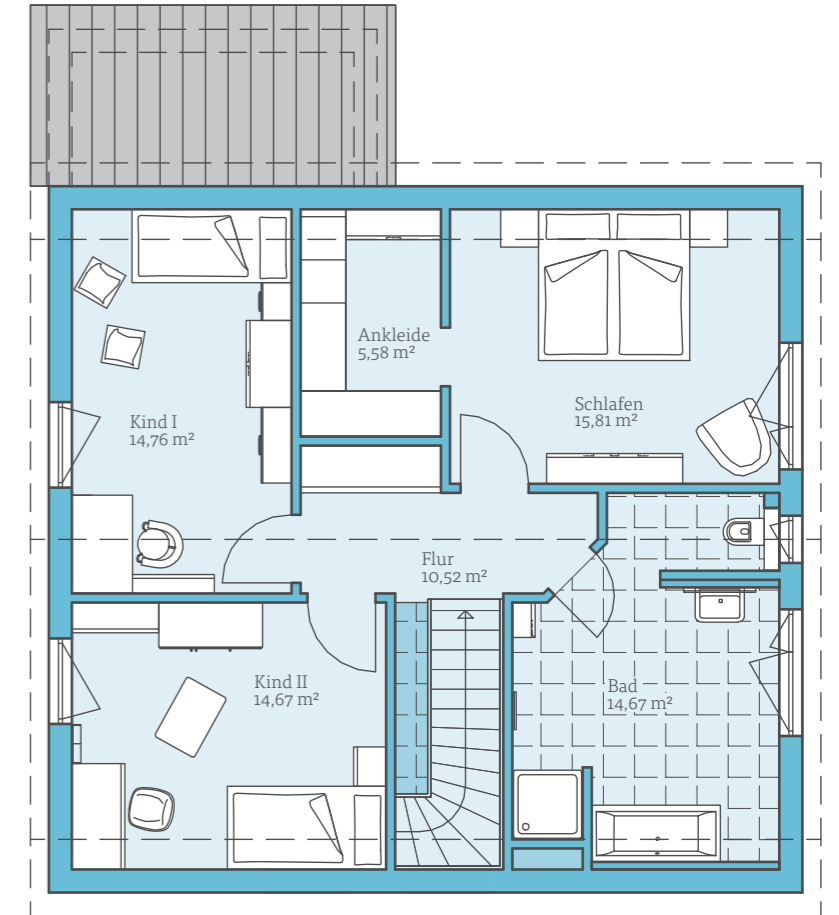
**DACHGESCHOSS**



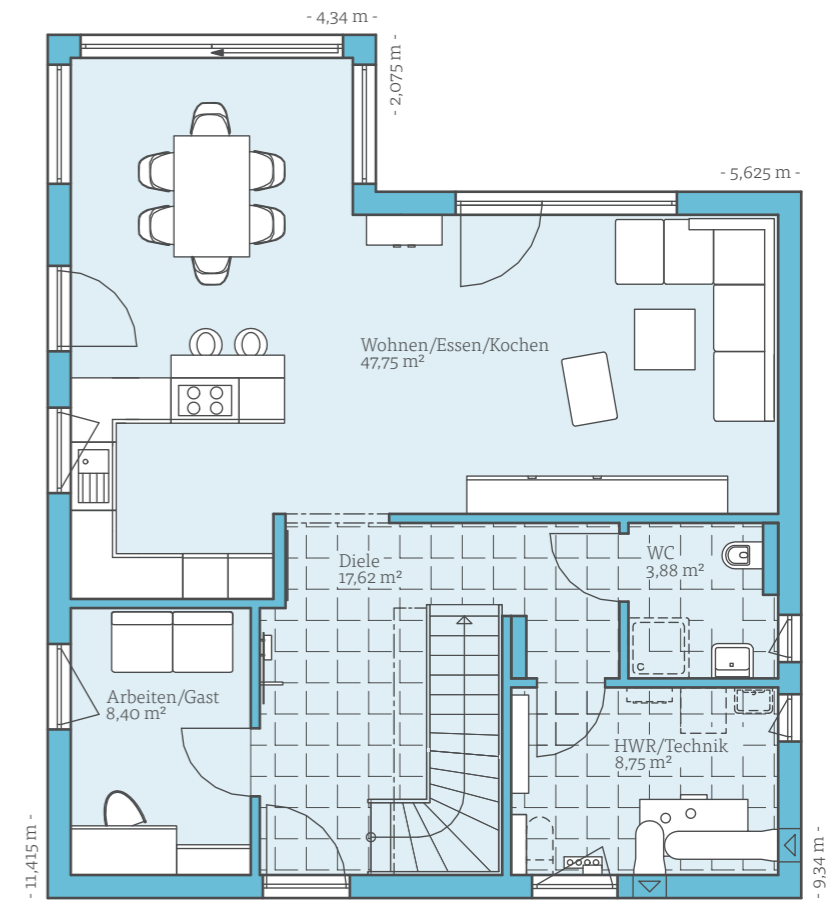
**ERDGESCHOSS**

**HAUSDETAILS**

|                              |                       |
|------------------------------|-----------------------|
| Dachneigung:                 | Satteldach, 25°       |
| Kniestock:                   | 200 cm                |
| Erdgeschoss:                 | 86,40 m <sup>2</sup>  |
| Dachgeschoss:                | 76,01 m <sup>2</sup>  |
| Netto-Raumfläche nach DIN:   | 162,41 m <sup>2</sup> |
| Gesamtwohnfläche nach WoFIV: | 151,87 m <sup>2</sup> |



**DACHGESCHOSS**



**ERDGESCHOSS**



Abbildungen und Grundrisse enthalten Sonderausstattungen und Anbauten, die nicht im Grundpreis enthalten sind.

### Haus „Variant 35-160“

inklusive Top-Leistungen wie

- ✓ Effizienzhaus-40-Plus-Gebäudehülle<sup>1)</sup>
- ✓ Fußbodenheizung
- ✓ Fenster in Widerstandsklasse RC1N, Haustür und Terrassentüren mit Dreh-Kipp-Funktion im Erdgeschoss in Widerstandsklasse RC2
- ✓ Bodenplatte

In der Ausbaustufe „Fast fertig“<sup>2)</sup>

**345.430 €**

#### MÖGLICHE ZUSATZBAUTEILE DER QNG<sup>+</sup>-LINE:

##### DUSCHE IM GÄSTE-WC

Dusch-Bad, bestehend aus Standard-Duschwanne, Standard-Duschabtrennung, Waschtisch, Hänge-WC, 8 m<sup>2</sup> Standard-Wandfliesen, angepasster Elektroinstallation sowie drei zusätzlichen Entwässerungsanschlüssen statt Gäste-WC

**3.780 €**

##### ZWEIFARBIGER AUSSENPUTZ

Farbiger Außenputz (Hellbezugswert > 15) statt Standard im Bereich Erker im Erdgeschoss

**975 €**

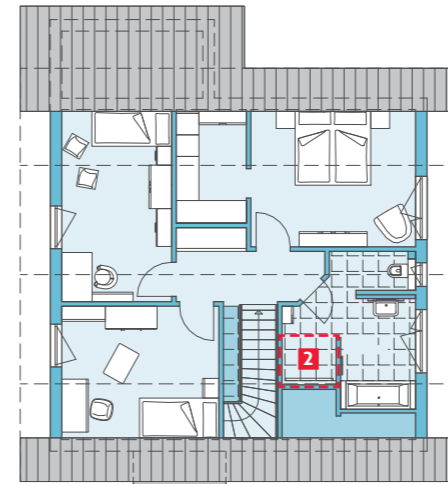
<sup>1)</sup> Wände, Fenster und das Dach erfüllen die Wärmedämm-Anforderungen an ein Effizienzhaus 40 Plus. Um eine Förderung der Kreditanstalt für Wiederaufbau (KfW) in Anspruch nehmen zu können, bieten wir zusätzlich geeignete Photovoltaik- und Dämmpakete für Keller bzw. Bodenplatten an. Ihr Fachberater informiert Sie gerne über die verschiedenen Möglichkeiten.

<sup>2)</sup> Preise für Ausbaustufe „Fast fertig“ nach Bauleistungs- und Ausstattungsbeschreibung 2024 und den jeweiligen Vertragsanlagen, nur gültig bei Bauort in Deutschland.

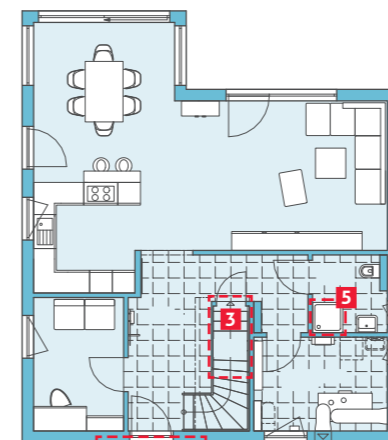


#### PLANUNGSOPTIONEN

- 1 Größerer Dachüberstand
- 2 Größere Dusche im Badezimmer
- 3 Abstellraum unter der Treppe
- 4 L-förmiges Haustürvordach
- 5 Dusche im Gäste-WC



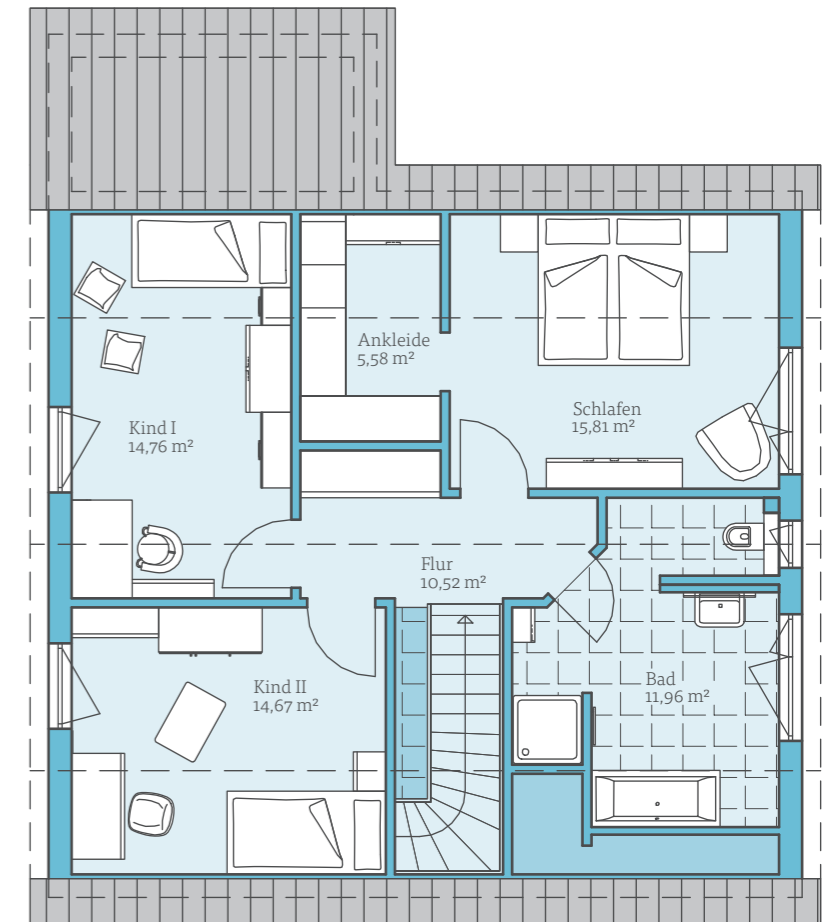
DACHGESCHOSS



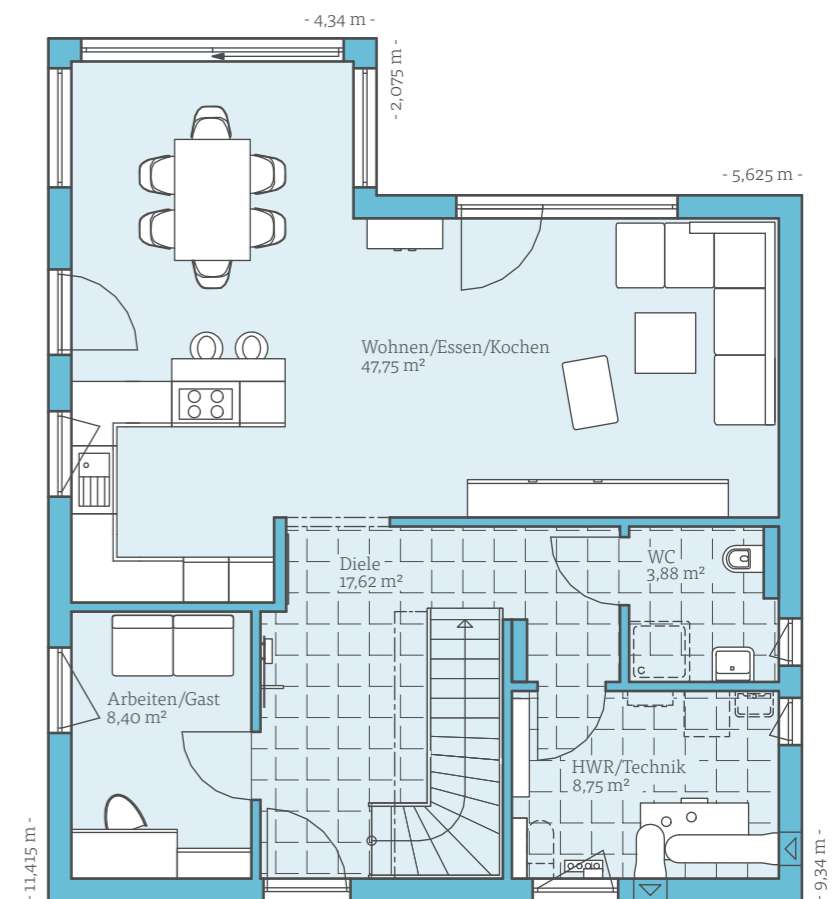
ERDGESCHOSS

#### HAUSETAILS

|                              |                       |
|------------------------------|-----------------------|
| Dachneigung:                 | Satteldach, 35°       |
| Kniestock:                   | 120 cm                |
| Erdgeschoss:                 | 86,40 m <sup>2</sup>  |
| Dachgeschoss:                | 73,30 m <sup>2</sup>  |
| Netto-Raumfläche nach DIN:   | 159,70 m <sup>2</sup> |
| Gesamtwohnfläche nach WoFIV: | 145,23 m <sup>2</sup> |



DACHGESCHOSS



ERDGESCHOSS

VILLA 133 







Abbildungen und Grundrisse enthalten Sonderausstattungen und Anbauten, die nicht im Grundpreis enthalten sind.

Lieber ein Walmdach? Dieser Hausentwurf ist auch mit einem Walmdach anstatt eines Satteldachs vorgeplant und realisierbar.

**Haus „Villa 133“**

inklusive Top-Leistungen wie

-  Effizienzhaus-40-Plus-Gebäudehülle<sup>1)</sup>
-  Fußbodenheizung
-  Fenster in Widerstandsklasse RC1N, Haustür und Terrassentüren mit Dreh-Kipp-Funktion im Erdgeschoss in Widerstandsklasse RC2
-  Bodenplatte

In der Ausbaustufe „Fast fertig“<sup>2)</sup> **312.162 €**

**MÖGLICHE ZUSATZBAUTEILE DER QNG<sup>+</sup>-LINE:**

**L-FÖRMIGES HAUSTÜRVORDACH**

Haustürvordach 2,45 × 1,00 m mit Seitenwand aus geleimten Wandtafeln, Putzfassade, Unteransicht mit Gipsbauplatten weiß abgerollt, Dacheindeckung mit Stehfalzblech, freitragend **5.156 €**

**BRIEFKASTEN**

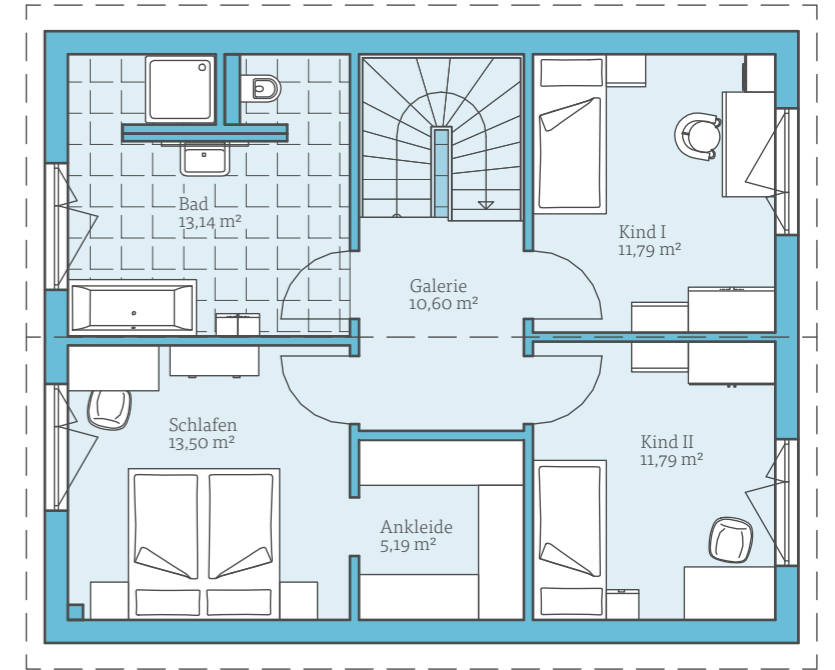
Modell Knobloch Express Box UP10-110-E VA3733, 370 × 330 × 100 mm inkl. Wandnische in der Seitenwand eingebaut **679 €**

<sup>1)</sup> Wände, Fenster und das Dach erfüllen die Wärmedämm-Anforderungen an ein Effizienzhaus 40 Plus. Um eine Förderung der Kreditanstalt für Wiederaufbau (KfW) in Anspruch nehmen zu können, bieten wir zusätzlich geeignete Photovoltaik- und Dämmpakete für Keller bzw. Bodenplatten an. Ihr Fachberater informiert Sie gerne über die verschiedenen Möglichkeiten.

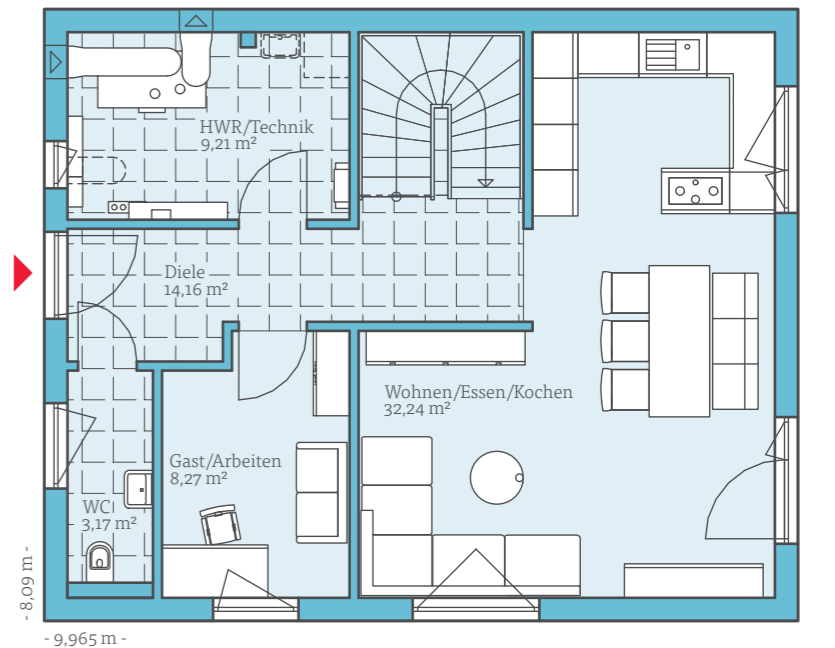
<sup>2)</sup> Preise für Ausbaustufe „Fast fertig“ nach Bauleistungs- und Ausstattungsbeschreibung 2024 und den jeweiligen Vertragsanlagen, nur gültig bei Bauort in Deutschland.

**HAUSETAILS**

- Dachneigung: Satteldach, 25°
- Erdgeschoss: 67,05 m<sup>2</sup>
- Obergeschoss: 66,01 m<sup>2</sup>
- Netto-Raumfläche nach DIN: 133,06 m<sup>2</sup>
- Gesamtwohnfläche nach WoFIV: 126,53 m<sup>2</sup>




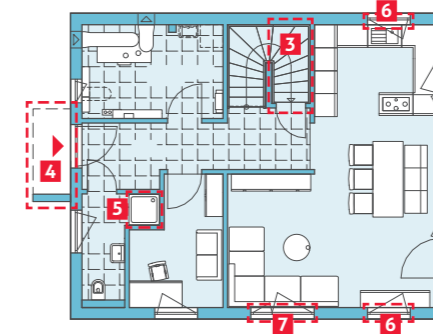
**OBERGESCHOSS**



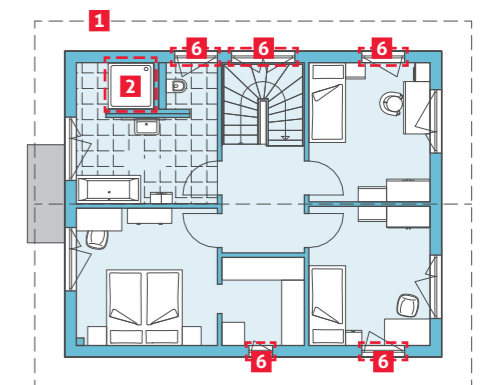
**ERDGESCHOSS**

**PLANUNGSOPTIONEN**

-  **1** Größerer Dachüberstand
- 2** Größere Dusche im Badezimmer
- 3** Abstellraum unter der Treppe
- 4** L-förmiges Haustürvordach
- 5** Dusche im Gäste-WC
- 6** Zusätzliches Fenster
- 7** Größeres Fenster



**ERDGESCHOSS**



**OBERGESCHOSS**





VARIANT 28-132 



Abbildungen und Grundrisse enthalten Sonderausstattungen und Anbauten, die nicht im Grundpreis enthalten sind.

**Haus „Variant 28-132“**

inklusive Top-Leistungen wie

-  Effizienzhaus-40-Plus-Gebäudehülle<sup>1)</sup>
-  Fußbodenheizung
-  Fenster in Widerstandsklasse RC1N, Haustür und Terrassentüren mit Dreh-Kipp-Funktion im Erdgeschoss in Widerstandsklasse RC2
-  Bodenplatte

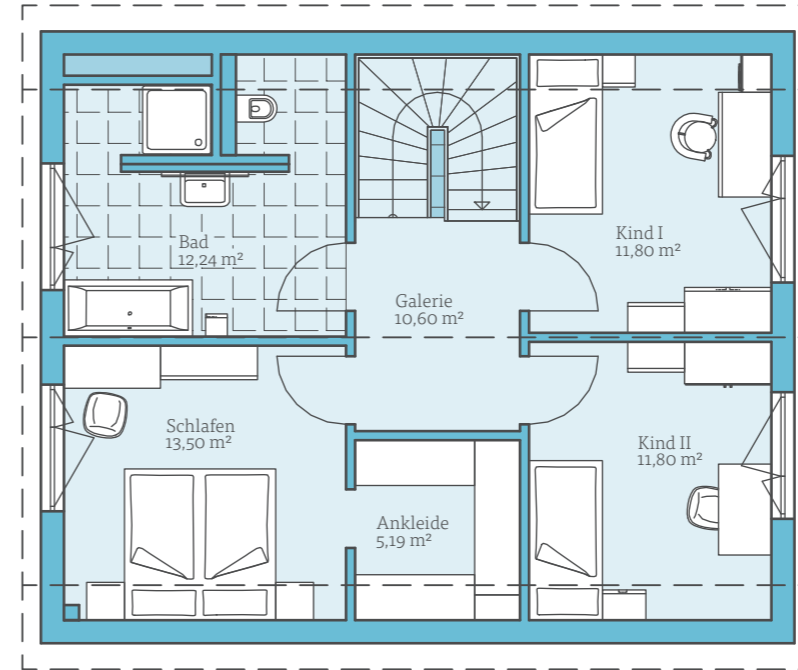
In der Ausbaustufe „Fast fertig“<sup>2)</sup> **305.296 €**

**MÖGLICHE ZUSATZBAUTEILE DER QNG<sup>+</sup>-LINE:**

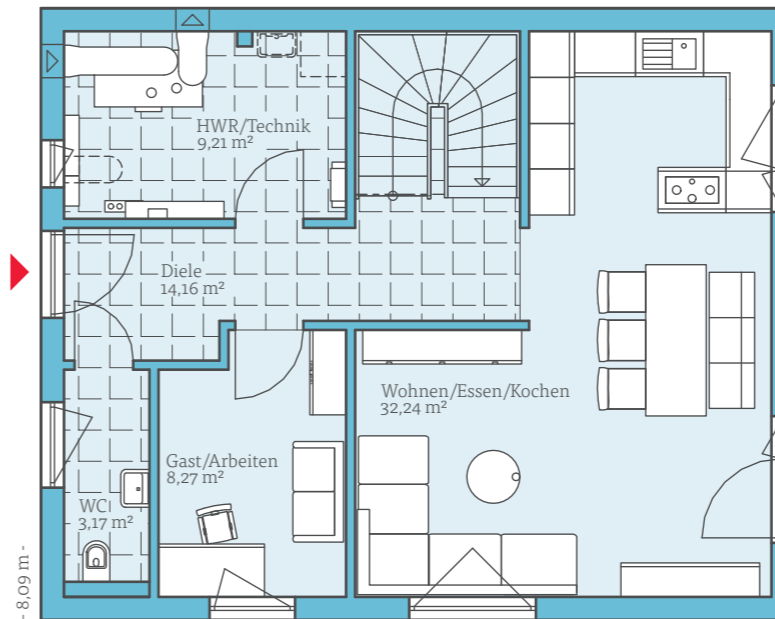
**GRÖßERER DACHÜBERSTAND**  
Vergrößerung der Dachüberstände an den Traufseiten von ca. 35 cm auf ca. 80 cm sowie an den Ortgangseiten von ca. 25 cm auf ca. 80 cm, inkl. erforderlicher Stichpfetten und Flugsparren **4.274 €**

**GRÖßERES FENSTER IM WOHNEN/ESSEN**  
Ein 2-flg. Fenster 167,5/125 cm, Kunststoff farbig foliert (PG1), inkl. Rollläden mit Kurbelbedienung sowie Außen- und Innenfensterbank im Raum Wohnen/Essen **269 €**

1) Wände, Fenster und das Dach erfüllen die Wärmedämm-Anforderungen an ein Effizienzhaus 40 Plus. Um eine Förderung der Kreditanstalt für Wiederaufbau (KfW) in Anspruch nehmen zu können, bieten wir zusätzlich geeignete Photovoltaik- und Dämmpakete für Keller bzw. Bodenplatten an. Ihr Fachberater informiert Sie gerne über die verschiedenen Möglichkeiten.  
2) Preise für Ausbaustufe „Fast fertig“ nach Bauleistungs- und Ausstattungsbeschreibung 2024 und den jeweiligen Vertragsanlagen, nur gültig bei Bauort in Deutschland.




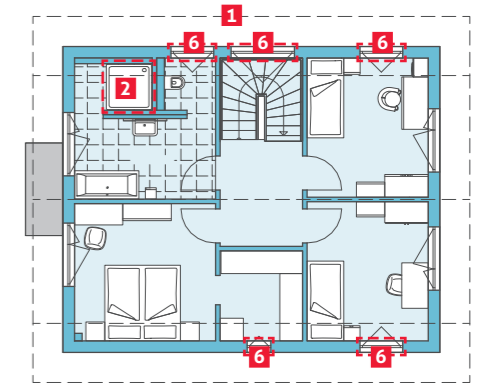
DACHGESCHOSS



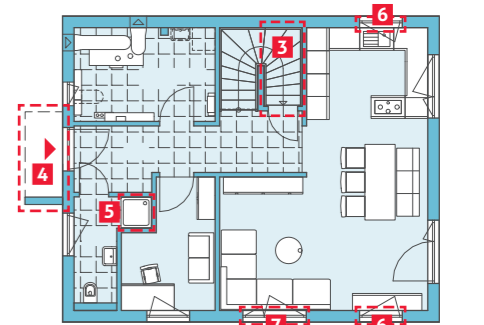
ERDGESCHOSS

**PLANUNGSOPTIONEN**

-  1 Größerer Dachüberstand
- 2 Größere Dusche im Badezimmer
- 3 Abstellraum unter der Treppe
- 4 L-förmiges Haustürvordach
- 5 Dusche im Gäste-WC
- 6 Zusätzliches Fenster
- 7 Größeres Fenster



DACHGESCHOSS



ERDGESCHOSS

**HAUSDETAILS**

|                              |                       |
|------------------------------|-----------------------|
| Dachneigung:                 | Satteldach, 28°       |
| Kniestock:                   | 200 cm                |
| Erdgeschoss:                 | 67,05 m <sup>2</sup>  |
| Dachgeschoss:                | 65,13 m <sup>2</sup>  |
| Netto-Raumfläche nach DIN:   | 132,18 m <sup>2</sup> |
| Gesamtwohnfläche nach WoFIV: | 122,30 m <sup>2</sup> |





VARIANT 38-130 



Abbildungen und Grundrisse enthalten Sonderausstattungen und Anbauten, die nicht im Grundpreis enthalten sind.

**Haus „Variant 38-130“**

inklusive Top-Leistungen wie

-  Effizienzhaus-40-Plus-Gebäudehülle<sup>1)</sup>
-  Fußbodenheizung
-  Fenster in Widerstandsklasse RC1N, Haustür und Terrassentüren mit Dreh-Kipp-Funktion im Erdgeschoss in Widerstandsklasse RC2
-  Bodenplatte

In der Ausbaustufe „Fast fertig“<sup>2)</sup> **300.834 €**

**MÖGLICHE ZUSATZBAUTEILE DER QNG<sup>+</sup>-LINE:**

**DUSCHE IM GÄSTE-WC**

Dusch-Bad, bestehend aus Standard-Duschwanne, Standard-Duschabtrennung, Waschtisch, Hänge-WC, 8 m<sup>2</sup> Standard-Wandfliesen, angepasster Elektroinstallation sowie drei zusätzlichen Entwässerungsanschlüssen statt Gäste-WC

**4.300 €**

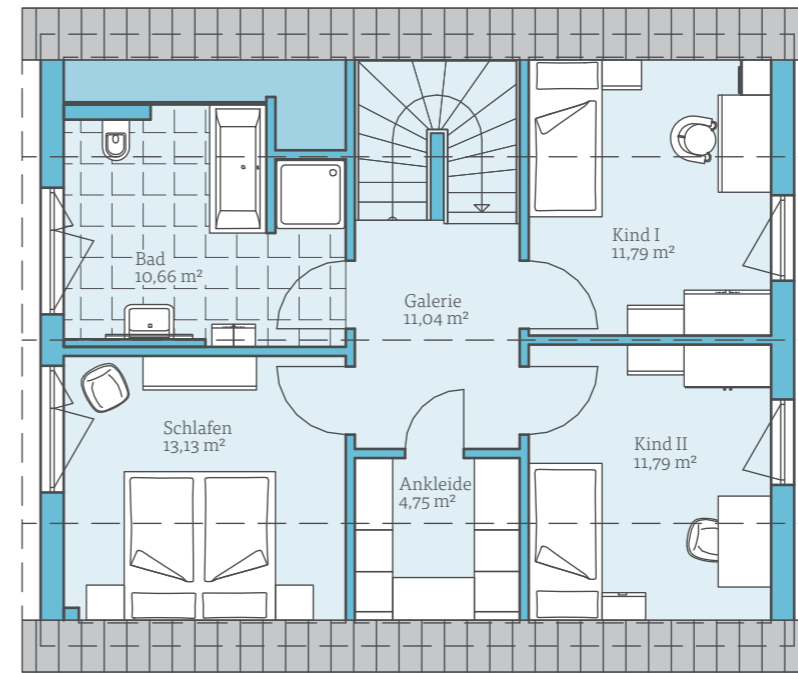
**DACHEINDECKUNG**

Sonderdacheindeckung (Aktion) mit Taunus Pfanne Star matt statt Standard-Dacheindeckung

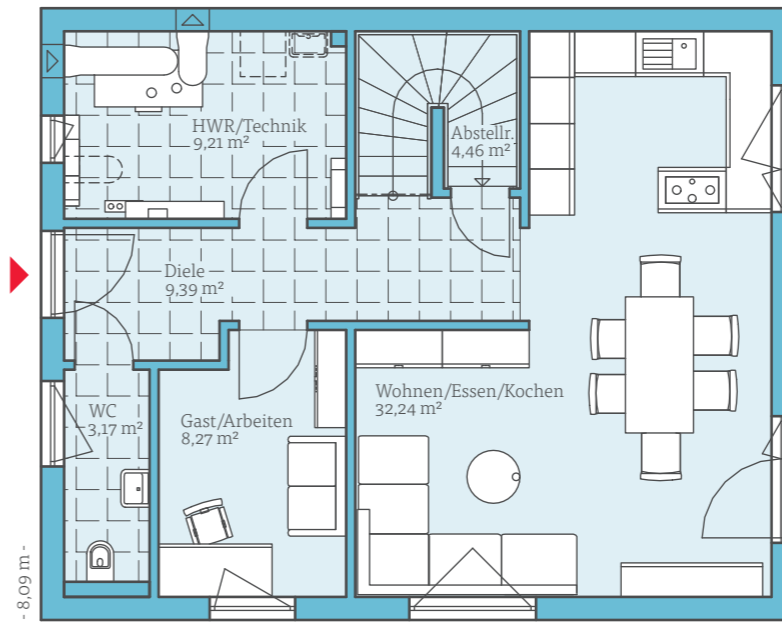
**400 €**

<sup>1)</sup> Wände, Fenster und das Dach erfüllen die Wärmedämm-Anforderungen an ein Effizienzhaus 40 Plus. Um eine Förderung der Kreditanstalt für Wiederaufbau (KfW) in Anspruch nehmen zu können, bieten wir zusätzlich geeignete Photovoltaik- und Dämmpakete für Keller bzw. Bodenplatten an. Ihr Fachberater informiert Sie gerne über die verschiedenen Möglichkeiten.

<sup>2)</sup> Preise für Ausbaustufe „Fast fertig“ nach Bauleistungs- und Ausstattungsbeschreibung 2024 und den jeweiligen Vertragsanlagen, nur gültig bei Bauort in Deutschland.



**DACHGESCHOSS**



**ERDGESCHOSS**

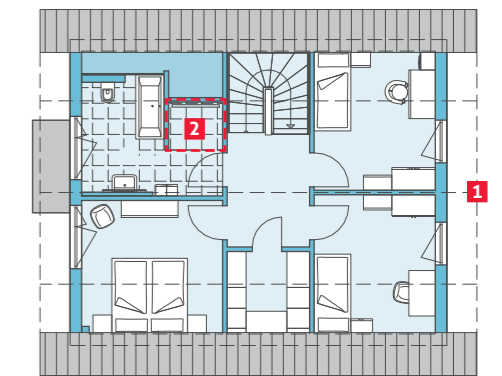
**HAUSETAILS**

- Dachneigung: Satteldach, 38°
- Kniestock: 120 cm
- Erdgeschoss: 66,74 m<sup>2</sup>
- Dachgeschoss: 63,16 m<sup>2</sup>
- Netto-Raumfläche nach DIN: 129,90 m<sup>2</sup>
- Gesamtwohnfläche nach WoFIV: 114,06 m<sup>2</sup>

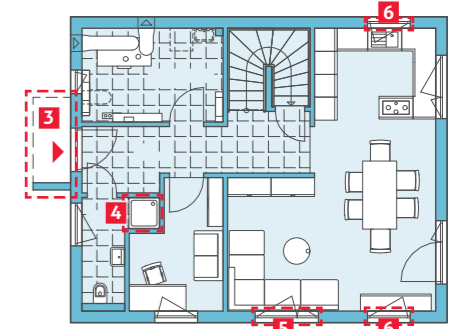
**PLANUNGSOPTIONEN**



- 1** Größerer Dachüberstand
- 2** Größere Dusche im Badezimmer
- 3** L-förmiges Haustürvordach
- 4** Dusche im Gäste-WC
- 5** Größeres Fenster
- 6** Zusätzliches Fenster



**DACHGESCHOSS**



**ERDGESCHOSS**



Abbildungen und Grundrisse enthalten Sonderausstattungen und Anbauten, die nicht im Grundpreis enthalten sind.

Lieber ein Walmdach? Dieser Hausentwurf ist auch mit einem Walmdach anstatt eines Satteldachs vorgeplant und realisierbar.

## Haus „Villa 124“

inklusive Top-Leistungen wie

- ✓ Effizienzhaus-40-Plus-Gebäudehülle<sup>1)</sup>
- ✓ Fußbodenheizung
- ✓ Fenster in Widerstandsklasse RC1N, Haustür und Terrassentüren mit Dreh-Kipp-Funktion im Erdgeschoss in Widerstandsklasse RC2
- ✓ Bodenplatte

In der Ausbaustufe „Fast fertig“<sup>2)</sup>

**297.335 €**

### MÖGLICHE ZUSATZBAUTEILE DER QNG<sup>+</sup>-LINE:

#### GESCHLOSSENE KÜCHE

Abgetrennte Küche im Erdgeschoss statt offener Wohnen-/Essen-/Kochen-Planung

**2.437 €**

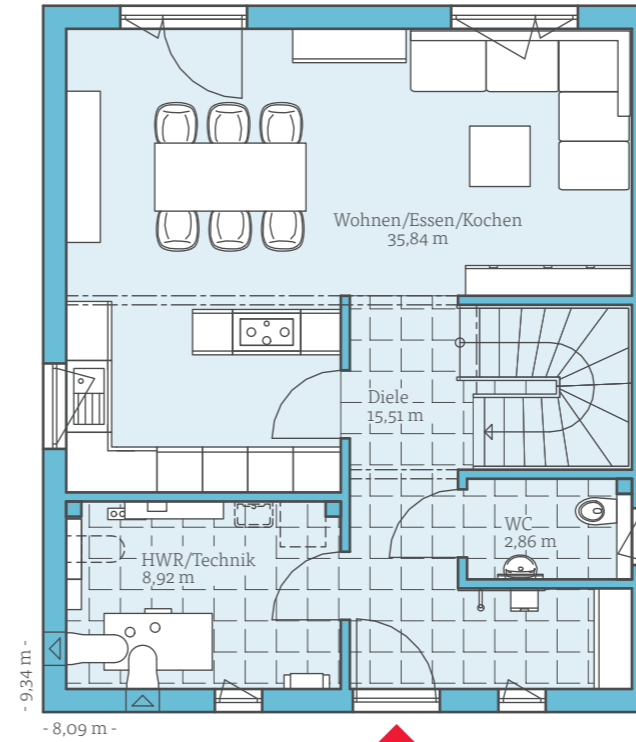
#### ZUSÄTZLICHES ARBEITSZIMMER STATT OFFENER KÜCHE

Zusätzliches Arbeits- bzw. Gästezimmer im Erdgeschoss statt offener Wohnen-/Essen-/Kochen-Planung

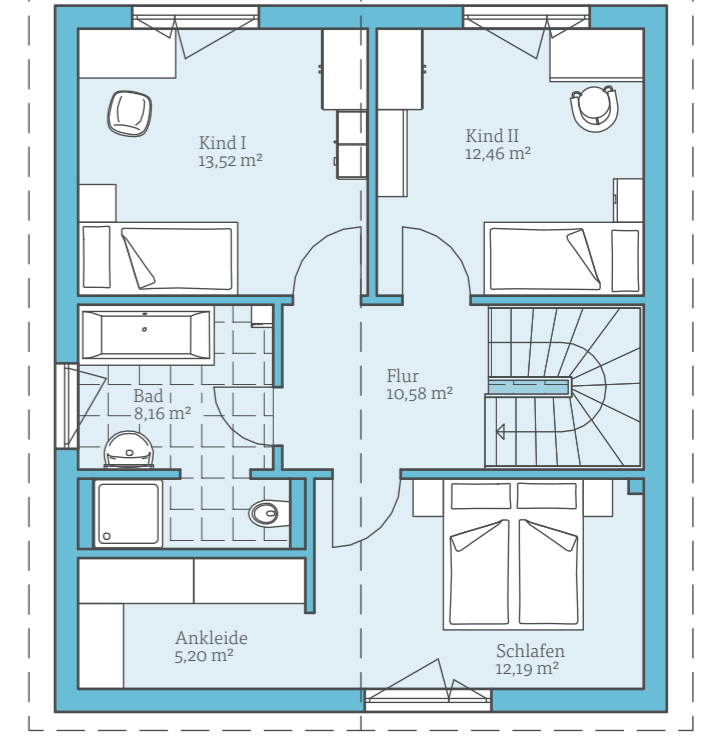
**3.270 €**

<sup>1)</sup> Wände, Fenster und das Dach erfüllen die Wärmedämm-Anforderungen an ein Effizienzhaus 40 Plus. Um eine Förderung der Kreditanstalt für Wiederaufbau (KfW) in Anspruch nehmen zu können, bieten wir zusätzlich geeignete Photovoltaik- und Dämmpakete für Keller bzw. Bodenplatten an. Ihr Fachberater informiert Sie gerne über die verschiedenen Möglichkeiten.

<sup>2)</sup> Preise für Ausbaustufe „Fast fertig“ nach Bauleistungs- und Ausstattungsbeschreibung 2024 und den jeweiligen Vertragsanlagen, nur gültig bei Bauort in Deutschland.



ERDGESCHOSS



OBERGESCHOSS

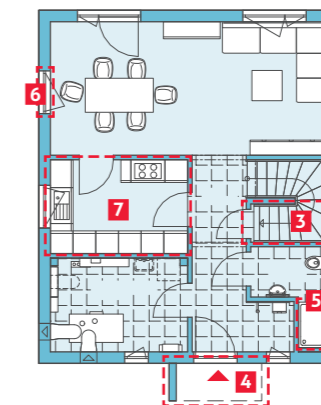
### HAUSETAILS

|               |                      |                              |                       |
|---------------|----------------------|------------------------------|-----------------------|
| Dachneigung:  | Satteldach, 25°      | Netto-Raumfläche nach DIN:   | 125,24 m <sup>2</sup> |
| Erdgeschoss:  | 63,13 m <sup>2</sup> | Gesamtwohnfläche nach WoFIV: | 118,71 m <sup>2</sup> |
| Obergeschoss: | 62,11 m <sup>2</sup> |                              |                       |

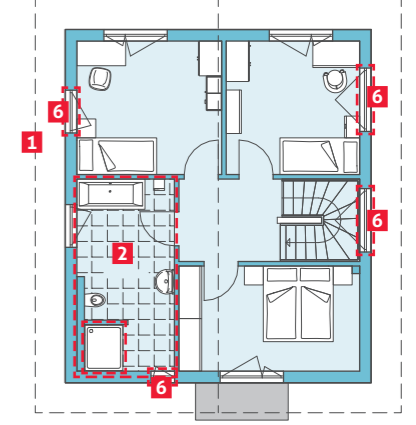


### PLANUNGSOPTIONEN 1

- 1 Größerer Dachüberstand
- 2 Größeres Badezimmer mit größerer Dusche
- 3 Abstellraum unter der Treppe
- 4 L-förmiges Haustürvordach
- 5 Dusche im Gäste-WC
- 6 Zusätzliches Fenster
- 7 Geschlossene Küche



ERDGESCH.

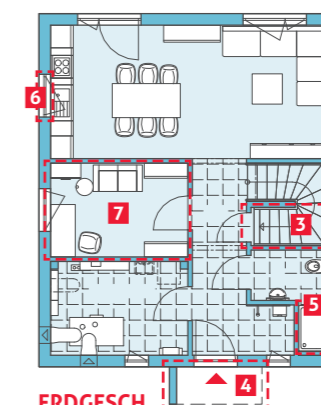


OBERGESCH.

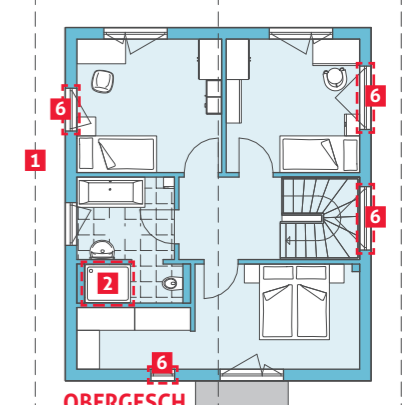


### PLANUNGSOPTIONEN 2

- 1 Größerer Dachüberstand
- 2 Größere Dusche im Badezimmer
- 3 Abstellraum unter der Treppe
- 4 L-förmiges Haustürvordach
- 5 Dusche im Gäste-WC
- 6 Zusätzliches Fenster
- 7 Arbeitszimmer



ERDGESCH.



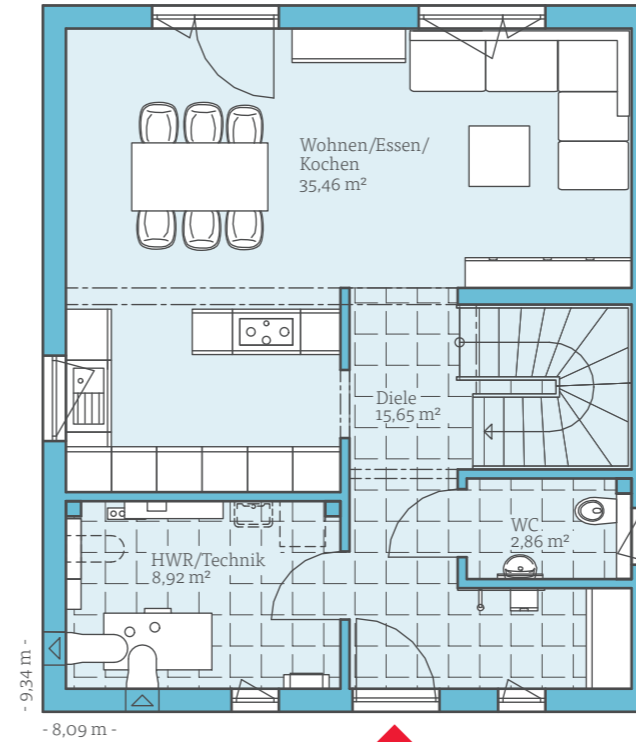
OBERGESCH.



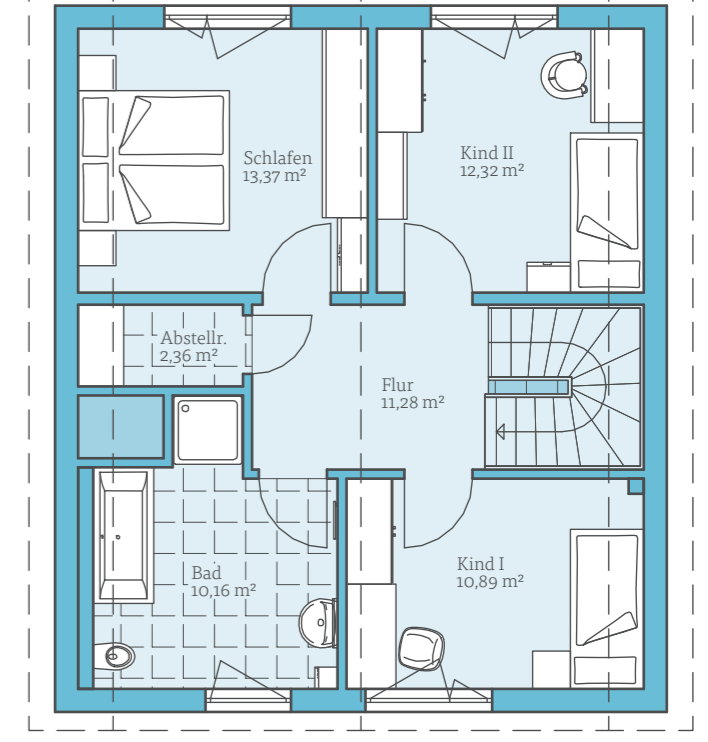
VARIANT 28-123 



Abbildungen und Grundrisse enthalten Sonderausstattungen und Anbauten, die nicht im Grundpreis enthalten sind.



ERDGESCHOSS

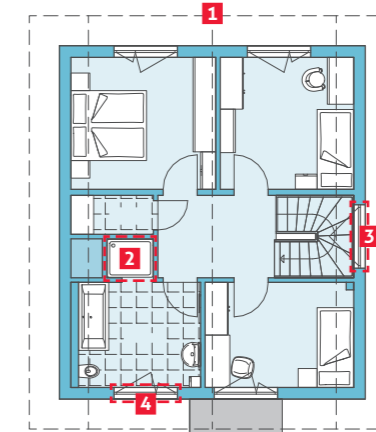


DACHGESCHOSS



PLANUNGSOPTIONEN DG

- 1 Größerer Dachüberstand
- 2 Größere Dusche im Badezimmer
- 3 Zusätzliches Fenster an der Treppe
- 4 Größeres Fenster im Bad







DACHGESCHOSS

HAUSETAILS

|                              |                       |
|------------------------------|-----------------------|
| Dachneigung:                 | Satteldach, 28°       |
| Kniestock:                   | 200 cm                |
| Erdgeschoss:                 | 62,89 m <sup>2</sup>  |
| Dachgeschoss:                | 60,38 m <sup>2</sup>  |
| Netto-Raumfläche nach DIN:   | 123,27 m <sup>2</sup> |
| Gesamtwohnfläche nach WoFIV: | 113,75 m <sup>2</sup> |

Haus „Variant 28-123“

inklusive Top-Leistungen wie

-  Effizienzhaus-40-Plus-Gebäudehülle<sup>1)</sup>
-  Fußbodenheizung
-  Fenster in Widerstandsklasse RC1N, Haustür und Terrassentüren mit Dreh-Kipp-Funktion im Erdgeschoss in Widerstandsklasse RC2
-  Bodenplatte

In der Ausbaustufe „Fast fertig“<sup>2)</sup>

292.962 €

MÖGLICHE ZUSATZBAUTEILE DER QNG<sup>+</sup>-LINE:

ZUSÄTZLICHES FENSTER IM WOHNEN/ESSEN/KOCHEN

Ein zusätzliches Fenster 113/125 cm, Kunststoff farbig foliert (PG1), inkl. Rollläden mit Kurbelbedienung sowie Außen- und Innenfensterbank **1.346 €**

ZUSÄTZLICHES FENSTER BEI DER TREPPE

Kippfenster 167,5/75 cm, mit Sicherheitsglas, Kunststoff farbig foliert (PG1), inkl. Rollläden mit Kurbelbedienung sowie Außen- und Innenfensterbank im Raum Flur **1.740 €**

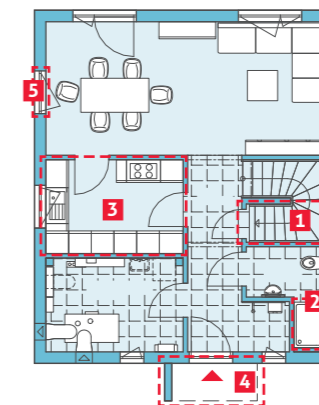
1) Wände, Fenster und das Dach erfüllen die Wärmedämm-Anforderungen an ein Effizienzhaus 40 Plus. Um eine Förderung der Kreditanstalt für Wiederaufbau (KfW) in Anspruch nehmen zu können, bieten wir zusätzlich geeignete Photovoltaik- und Dämmpakete für Keller bzw. Bodenplatten an. Ihr Fachberater informiert Sie gerne über die verschiedenen Möglichkeiten.

2) Preise für Ausbaustufe „Fast fertig“ nach Bauleistungs- und Ausstattungsbeschreibung 2024 und den jeweiligen Vertragsanlagen, nur gültig bei Bauort in Deutschland.

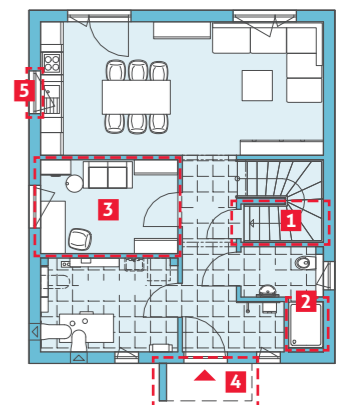


PLANUNGSOPTIONEN EG 1 + 2

- 1 Abstellraum unter der Treppe
- 2 Dusche im Gäste-WC
- 3 Geschlossene Küche oder Arbeitszimmer
- 4 L-förmiges Haustürvordach
- 5 Zusätzliches Fenster



ERDGESCHOSS 1

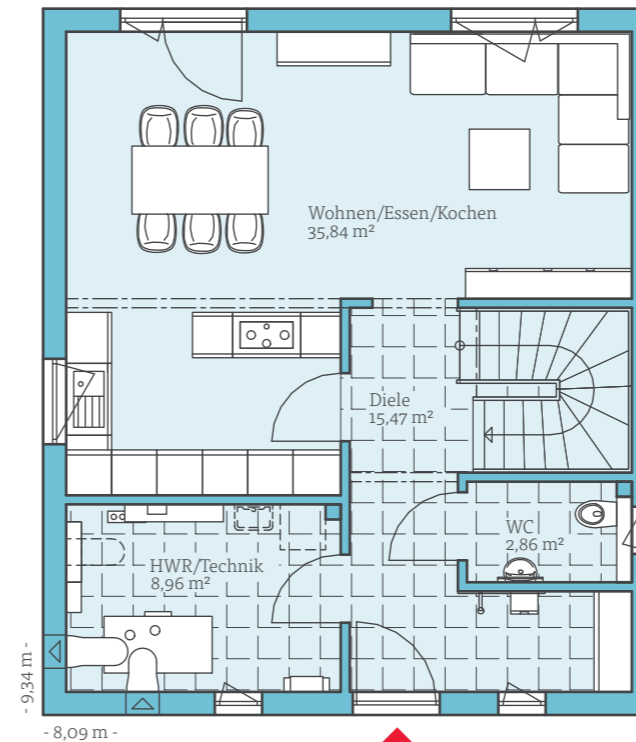


ERDGESCHOSS 2

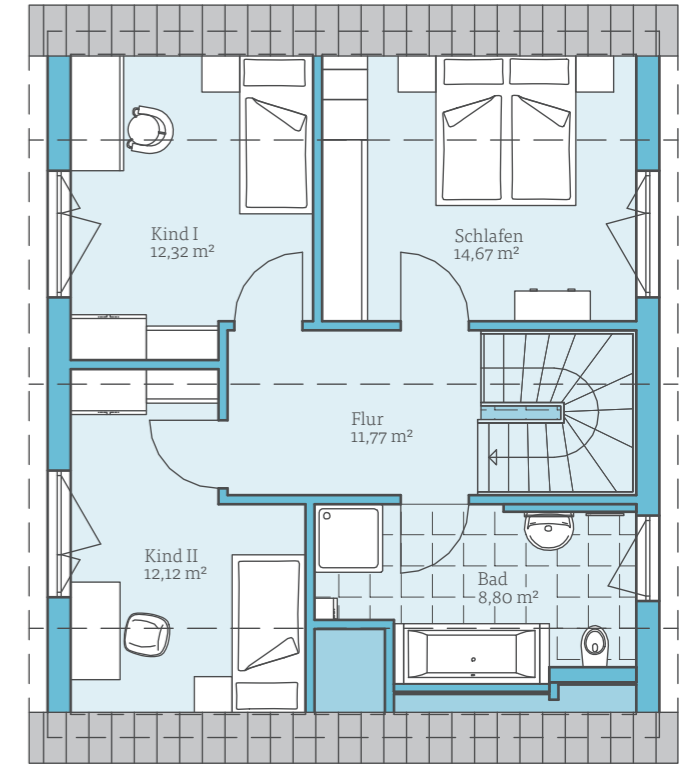
VARIANT 42-123 



Abbildungen und Grundrisse enthalten Sonderausstattungen und Anbauten, die nicht im Grundpreis enthalten sind.



ERDGESCHOSS

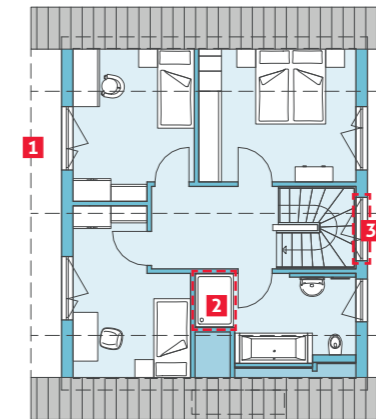


DACHGESCHOSS



PLANUNGSOPTIONEN DG

- 1 Größerer Dachüberstand
- 2 Größere Dusche im Badezimmer
- 3 Zusätzliches Fenster







DACHGESCHOSS

HAUSETAILS

|                              |                       |
|------------------------------|-----------------------|
| Dachneigung:                 | Satteldach, 42°       |
| Kniestock:                   | 120 cm                |
| Erdgeschoss:                 | 63,13 m <sup>2</sup>  |
| Dachgeschoss:                | 59,68 m <sup>2</sup>  |
| Netto-Raumfläche nach DIN:   | 122,81 m <sup>2</sup> |
| Gesamtwohnfläche nach WoFIV: | 108,97 m <sup>2</sup> |

Haus „Variant 42-123“

inklusive Top-Leistungen wie

-  Effizienzhaus-40-Plus-Gebäudehülle<sup>1)</sup>
-  Fußbodenheizung
-  Fenster in Widerstandsklasse RC1N, Haustür und Terrassentüren mit Dreh-Kipp-Funktion im Erdgeschoss in Widerstandsklasse RC2
-  Bodenplatte

In der Ausbaustufe „Fast fertig“<sup>2)</sup>

**292.599 €**

MÖGLICHE ZUSATZBAUTEILE DER QNG<sup>+</sup>-LINE:

PHOTOVOLTAIKANLAGE

6,16-kW<sub>p</sub>-Photovoltaikanlage inkl. Wechselrichter, Photovoltaikmodulen (440 W<sub>p</sub>) und Batteriesystem Varta Pulse neo 6,5 kWh mit Energiemanager **16.980 €**

GRÖßERE DUSCHE IM BADEZIMMER

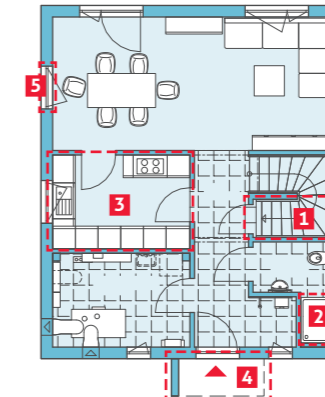
Sonder-Duschwanne Mauersberger 1-teilig Lupina, 140 × 100 cm, inkl. Duschtrennung **730 €**

1) Wände, Fenster und das Dach erfüllen die Wärmedämm-Anforderungen an ein Effizienzhaus 40 Plus. Um eine Förderung der Kreditanstalt für Wiederaufbau (KfW) in Anspruch nehmen zu können, bieten wir zusätzlich geeignete Photovoltaik- und Dämmpakete für Keller bzw. Bodenplatten an. Ihr Fachberater informiert Sie gerne über die verschiedenen Möglichkeiten.  
2) Preise für Ausbaustufe „Fast fertig“ nach Bauleistungs- und Ausstattungsbeschreibung 2024 und den jeweiligen Vertragsanlagen, nur gültig bei Bauort in Deutschland.

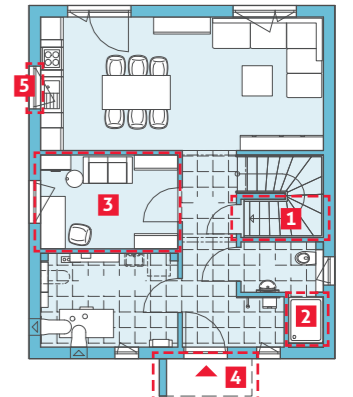


PLANUNGSOPTIONEN EG 1 + 2

- 1 Abstellraum unter der Treppe
- 2 Dusche im Gäste-WC
- 3 Geschlossene Küche oder Arbeitszimmer
- 4 L-förmiges Haustürvordach
- 5 Zusätzliches Fenster



ERDGESCHOSS 1



ERDGESCHOSS 2

BUNGALOW 118



Abbildungen und Grundrisse enthalten Sonderausstattungen und Anbauten, die nicht im Grundpreis enthalten sind.

Lieber ein anderes Dach? Dieser Hausentwurf ist auch mit einem versetzten Pultdach oder Satteldach anstatt eines Walmdachs vorgeplant und realisierbar.

Haus „Bungalow 118“

inklusive Top-Leistungen wie

- ✓ Effizienzhaus-40-Plus-Gebäudehülle<sup>1)</sup>
- ✓ Fußbodenheizung
- ✓ Fenster in Widerstandsklasse RC1N, Haustür und Terrassentüren mit Dreh-Kipp-Funktion im Erdgeschoss in Widerstandsklasse RC2
- ✓ Bodenplatte

In der Ausbaustufe „Fast fertig“<sup>2)</sup> **306.981 €**

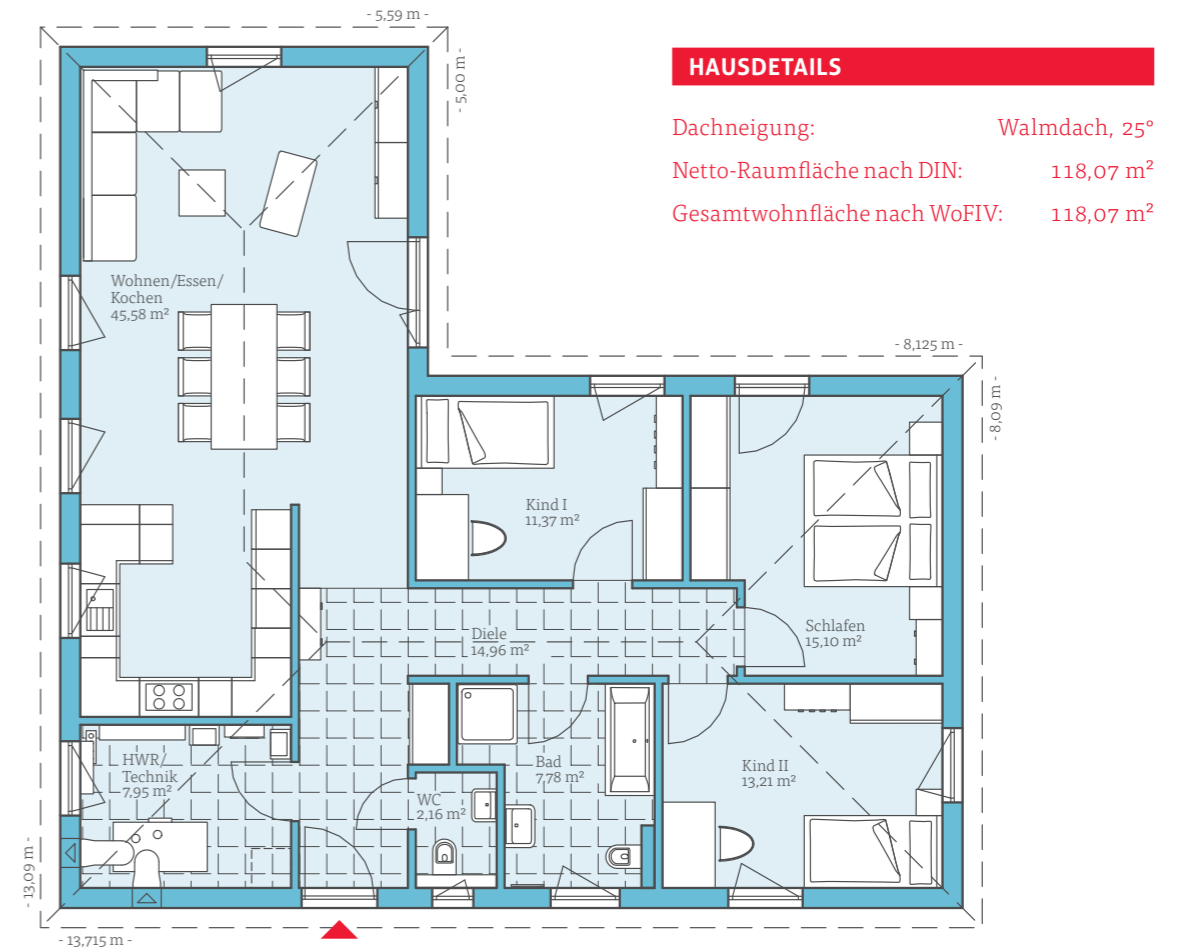
MÖGLICHE ZUSATZBAUTEILE DER QNG<sup>+</sup>-LINE:

**FREISITZ**

Überdachter Freisitz ca. 2,50 × 5,00 m mit Leimholzstütze ca. 16/16 cm und Leimholzunterzug; Unteransicht mit faserverstärkten Gipsbauplatten, weiß abgerollt; sowie ein Stützfundament 40/40/80 cm **9.204 €**

**ABGETRENNTE DIELE ZUM WOHNEN/ESSEN/KOCHEN** gemäß Plan **1.125 €**

1) Wände, Fenster und das Dach erfüllen die Wärmedämm-Anforderungen an ein Effizienzhaus 40 Plus. Um eine Förderung der Kreditanstalt für Wiederaufbau (KfW) in Anspruch nehmen zu können, bieten wir zusätzlich geeignete Photovoltaik- und Dämmpakete für Keller bzw. Bodenplatten an. Ihr Fachberater informiert Sie gerne über die verschiedenen Möglichkeiten.  
2) Preise für Ausbaustufe „Fast fertig“ nach Bauleistungs- und Ausstattungsbeschreibung 2024 und den jeweiligen Vertragsanlagen, nur gültig bei Bauort in Deutschland.



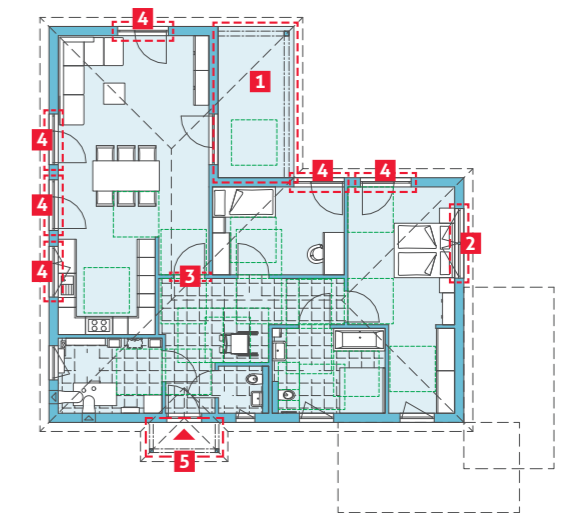
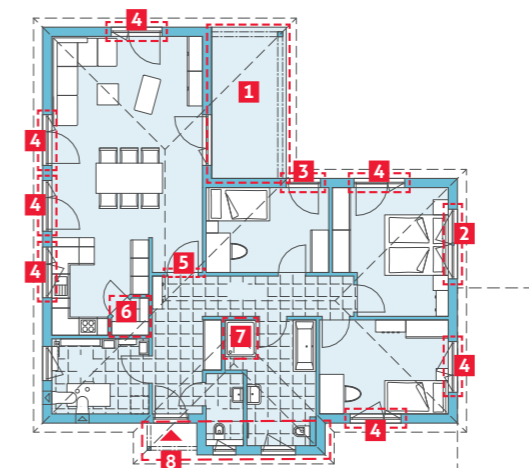
| HAUSETAILS                   |                       |
|------------------------------|-----------------------|
| Dachneigung:                 | Walmdach, 25°         |
| Netto-Raumfläche nach DIN:   | 118,07 m <sup>2</sup> |
| Gesamtwohnfläche nach WoFIV: | 118,07 m <sup>2</sup> |

PLANUNGSOPTIONEN ZUM BASENTWURF INKLUSIVE ANBAU

- 1 Freisitz
- 2 Zusätzliches Fenster
- 3 Terrassentüre statt Fenster
- 4 Größeres Fenster/Terrassentür
- 5 Offener Durchgang geschlossen
- 6 Speis in Küche
- 7 Größere Dusche im Bad
- 8 Anbau mit Haustürvordach

PLANUNGSOPTIONEN ZUM ROLLSTUHLGERECHTEN ENTWURF

- 1 Freisitz
- 2 Zusätzliches Fenster
- 3 Offener Durchgang geschlossen
- 4 Größeres Fenster/Terrassentür
- 5 Haustürvordach



DOPPELHAUS 25-125



Abbildungen und Grundrisse enthalten Sonderausstattungen und Anbauten, die nicht im Grundpreis enthalten sind.

**Größere Variante** Dieser Hausentwurf ist auch in einer größeren Variante vorgeplant. Informationen erhalten Sie auf unserer Webseite:



**Haus „Doppelhaus 25-125“**

inklusive Top-Leistungen wie

- ✓ Effizienzhaus-40-Plus-Gebäudehülle<sup>1)</sup>
- ✓ Fußbodenheizung
- ✓ Fenster in Widerstandsklasse RC1N, Haustür und Terrassentüren mit Dreh-Kipp-Funktion im Erdgeschoss in Widerstandsklasse RC2
- ✓ Bodenplatte

In der Ausbaustufe „Fast fertig“<sup>2)</sup>

**294.456 €**

**MÖGLICHE ZUSATZBAUTEILE DER QNG<sup>+</sup>-LINE:**

**ABSTELLRAUM UNTER DER INNENTREPP**

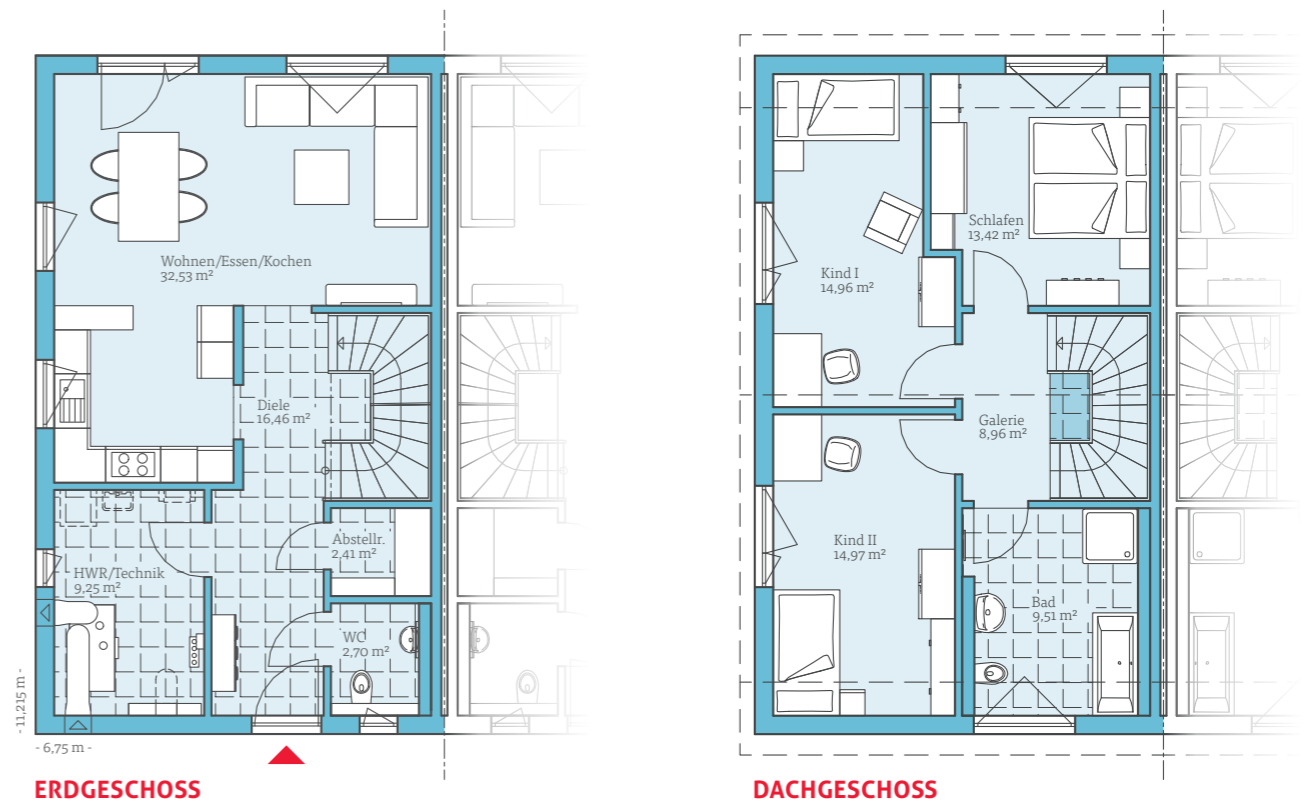
Innentreppe mit geschlossenen Stufen, Beize: 10 Farben zur Auswahl; unterhalb der Treppe: Standard-Treppenabgangsverkleidung, Standard-Innentür, Türumfassungszarge, Drückergarnitur **3.820 €**

**GRÖßERE DUSCHE IM OBEREN BADEZIMMER**

Sonder-Duschwanne Mauersberger, 1-teilig Lupina, 140 × 100 cm, inkl. Duschtrennung sowie zusätzlicher Innenwand, Aufpreis **1.513 €**

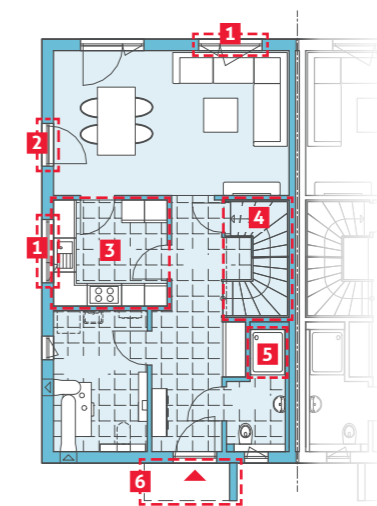
<sup>1)</sup> Wände, Fenster und das Dach erfüllen die Wärmedämm-Anforderungen an ein Effizienzhaus 40 Plus. Um eine Förderung der Kreditanstalt für Wiederaufbau (KfW) in Anspruch nehmen zu können, bieten wir zusätzlich geeignete Photovoltaik- und Dämmpakete für Keller bzw. Bodenplatten an. Ihr Fachberater informiert Sie gerne über die verschiedenen Möglichkeiten.

<sup>2)</sup> Preise für Ausbaustufe „Fast fertig“ nach Bauleistungs- und Ausstattungsbeschreibung 2024 und den jeweiligen Vertragsanlagen, nur gültig bei Bauort in Deutschland.

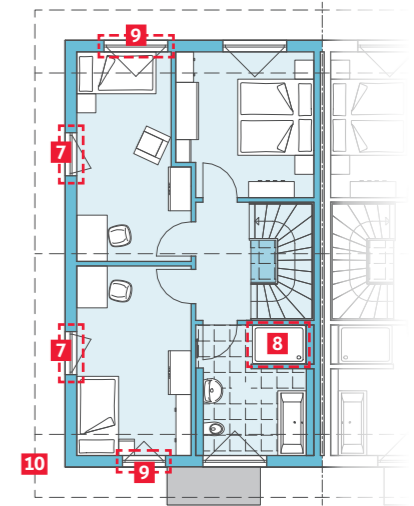


**PLANUNGSOPTIONEN**

- 1 Größeres Fenster
- 2 Terrassentür statt Fenster
- 3 Küche geschlossen
- 4 Abstellraum unter der Treppe
- 5 Dusche im Gäste-WC
- 6 L-förmiges Haustürvordach
- 7 Fenster bodentief statt Fenster
- 8 Größere Dusche
- 9 Zusätzliches Fenster
- 10 Größerer Dachüberstand



**ERDGESCHOSS**



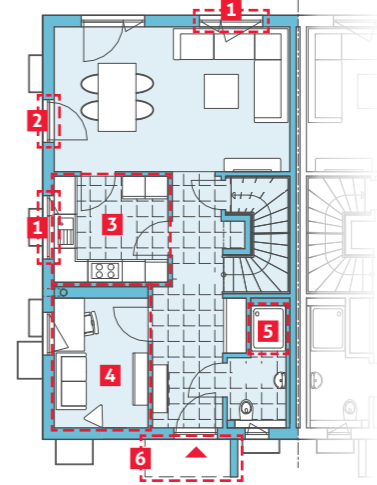
**DACHGESCHOSS**



**PLANUNGSOPTIONEN EG VARIANTE „TECHNIKRUM IM KELLERGEESCHOSS“**

- 1 Größeres Fenster
- 2 Terrassentür statt Fenster
- 3 Küche geschlossen
- 4 Arbeiten/Gast anstelle Technik
- 5 Größere Dusche
- 6 L-förmiges Haustürvordach

Das Kellergeschoss ist hier nicht dargestellt. Ausführliche Informationen erhalten Sie bei Ihrer Fachberaterin oder Ihrem Fachberater.



**ERDGESCHOSS**

**HAUSEDTAILS BASISVARIANTE**

|                              |                       |
|------------------------------|-----------------------|
| Dachneigung:                 | Satteldach, 25°       |
| Kniestock:                   | 200 cm                |
| Erdgeschoss:                 | 63,35 m <sup>2</sup>  |
| Dachgeschoss:                | 61,82 m <sup>2</sup>  |
| Netto-Raumfläche nach DIN:   | 125,17 m <sup>2</sup> |
| Gesamtwohnfläche nach WoFIV: | 115,33 m <sup>2</sup> |

DOPPELHAUS 38-124



Abbildungen und Grundrisse enthalten Sonderausstattungen und Anbauten, die nicht im Grundpreis enthalten sind.

**Größere Variante** Dieser Hausentwurf ist auch in einer größeren Variante vorgeplant. Informationen erhalten Sie auf unserer Webseite:



**Haus „Doppelhaus 38-124“**

inklusive Top-Leistungen wie

- ✓ Effizienzhaus-40-Plus-Gebäudehülle<sup>1)</sup>
- ✓ Fußbodenheizung
- ✓ Fenster in Widerstandsklasse RC1N, Haustür und Terrassentüren mit Dreh-Kipp-Funktion im Erdgeschoss in Widerstandsklasse RC2
- ✓ Bodenplatte

In der Ausbaustufe „Fast fertig“<sup>2)</sup>

**293.795 €**

**MÖGLICHE ZUSATZBAUTEILE DER QNG<sup>+</sup>-LINE:**

**GRÖßERES FENSTER IM WOHN- UND ESSBEREICH**

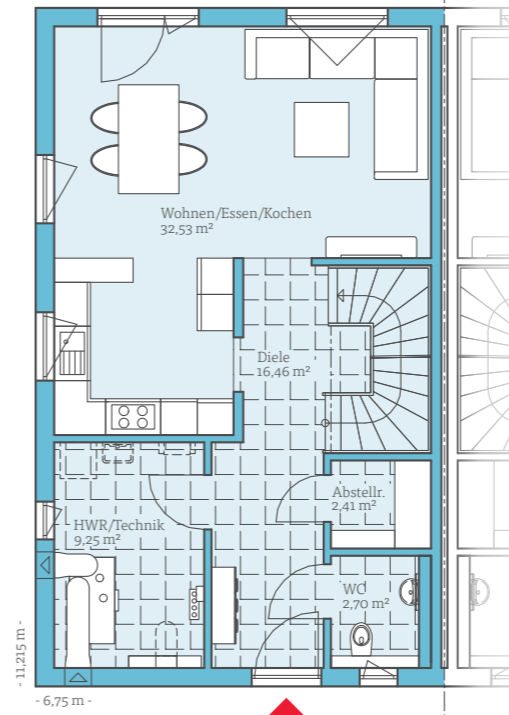
Ein 2-flg. Fenster 167,5/125 cm anstelle eines Kippfensters 167,5/75 cm, jeweils Kunststoff farbig foliert (PG1), inkl. Rollladen mit Kurbelbedienung sowie Außen- und Innenfensterbank **269 €**

**L-FÖRMIGES HAUSTÜRVORDACH**

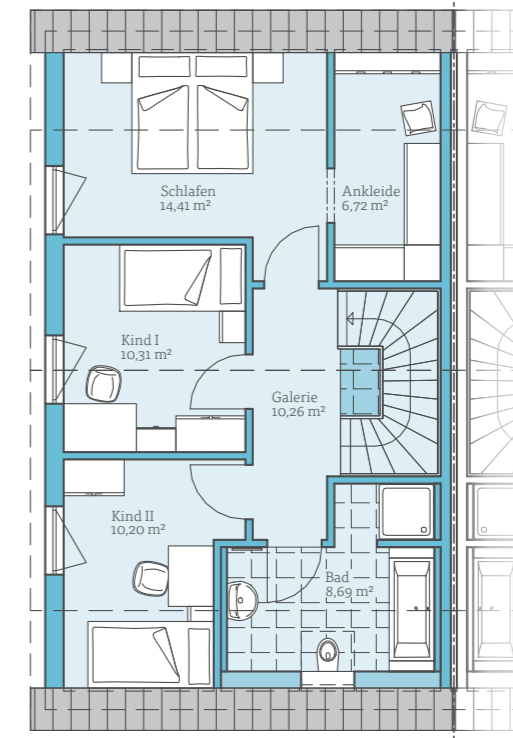
Haustürvordach 2,45 × 1,00 m mit Seitenwand aus geleimten Wandtafeln, Putzfassade, Unteransicht mit Gipsbauplatten weiß abgerollt, Dacheindeckung mit Stehfalzblech, freitragend **5.156 €**

<sup>1)</sup> Wände, Fenster und das Dach erfüllen die Wärmedämm-Anforderungen an ein Effizienzhaus 40 Plus. Um eine Förderung der Kreditanstalt für Wiederaufbau (KfW) in Anspruch nehmen zu können, bieten wir zusätzlich geeignete Photovoltaik- und Dämmpakete für Keller bzw. Bodenplatten an. Ihr Fachberater informiert Sie gerne über die verschiedenen Möglichkeiten.

<sup>2)</sup> Preise für Ausbaustufe „Fast fertig“ nach Bauleistungs- und Ausstattungsbeschreibung 2024 und den jeweiligen Vertragsanlagen, nur gültig bei Bauort in Deutschland.



ERDGESCHOSS



DACHGESCHOSS

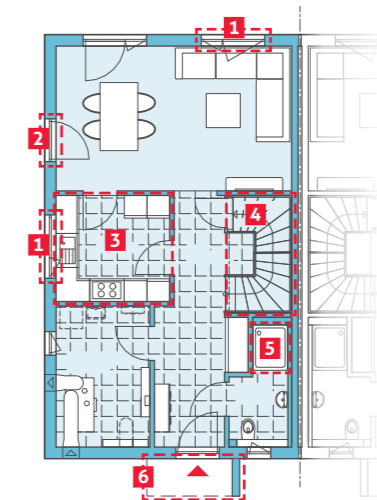
**HAUSETAILS**

- Dachneigung: Satteldach, 38°
- Kniestock: 120 cm
- Erdgeschoss: 63,35 m<sup>2</sup>
- Dachgeschoss: 60,59 m<sup>2</sup>
- Netto-Raumfläche nach DIN: 123,94 m<sup>2</sup>
- Gesamtwohnfläche nach WoFIV: 109,70 m<sup>2</sup>

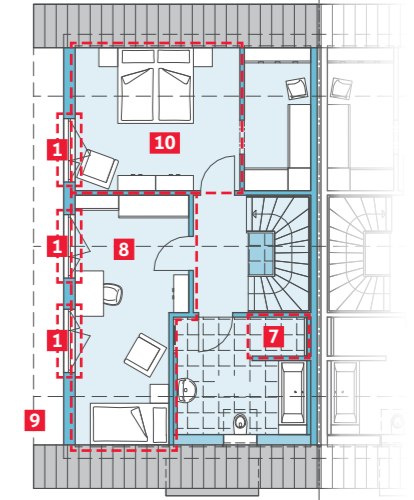


**PLANUNGSOPTIONEN**

- 1 Größeres Fenster
- 2 Terrassentür statt Fenster
- 3 Küche geschlossen
- 4 Abstellraum unter der Treppe
- 5 Dusche im Gäste-WC
- 6 L-förmiges Haustürvordach
- 7 Größere Dusche
- 8 1 großes Kinderzimmer statt 2 kleine Kinderzimmer
- 9 Größerer Dachüberstand
- 10 Größeres Schlafzimmer



ERDGESCHOSS



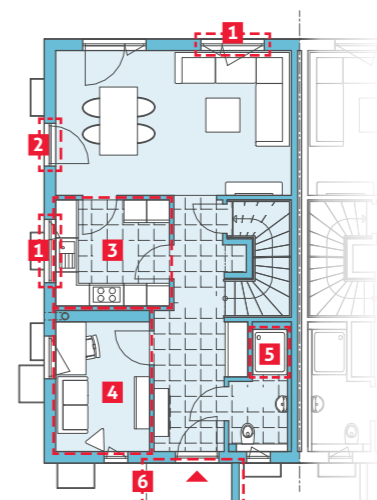
DACHGESCHOSS



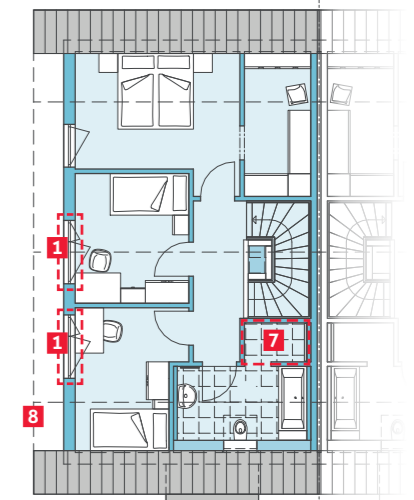
**PLANUNGSOPTIONEN EG VARIANTE „TECHNIKRUM IM KELLERGESCHOSS“**

- 1 Größeres Fenster
- 2 Terrassentür statt Fenster
- 3 Küche geschlossen
- 4 Arbeiten/Gast anstelle Technik
- 5 Dusche im Gäste-WC
- 6 L-förmiges Haustürvordach
- 7 Größere Dusche
- 8 Größerer Dachüberstand

Das Kellergeschoss ist hier nicht dargestellt. Ausführliche Informationen erhalten Sie bei Ihrer Fachberaterin oder Ihrem Fachberater.



ERDGESCHOSS



DACHGESCHOSS

DOPPELHAUS 125



Abbildungen und Grundrisse enthalten Sonderausstattungen und Anbauten, die nicht im Grundpreis enthalten sind.

**Größere Variante** Dieser Hausentwurf ist auch in einer größeren Variante vorgeplant. Informationen erhalten Sie auf unserer Webseite:



**Haus „Doppelhaus 125“**

inklusive Top-Leistungen wie

- ✓ Effizienzhaus-40-Plus-Gebäudehülle<sup>1)</sup>
- ✓ Fußbodenheizung
- ✓ Fenster in Widerstandsklasse RC1N, Haustür und Terrassentüren mit Dreh-Kipp-Funktion im Erdgeschoss in Widerstandsklasse RC2
- ✓ Bodenplatte

In der Ausbaustufe „Fast fertig“<sup>2)</sup>

**299.514 €**

**MÖGLICHE ZUSATZBAUTEILE DER QNG<sup>+</sup>-LINE:**

**GRÖßERER DACHÜBERSTAND**

Vergrößerung der Dachüberstände an den Traufseiten von ca. 35 cm auf ca. 80 cm sowie an den Ortgangseiten von ca. 25 cm auf ca. 80 cm, inkl. erforderlicher Stichpfetten und Flugsparren

**4.756 €**

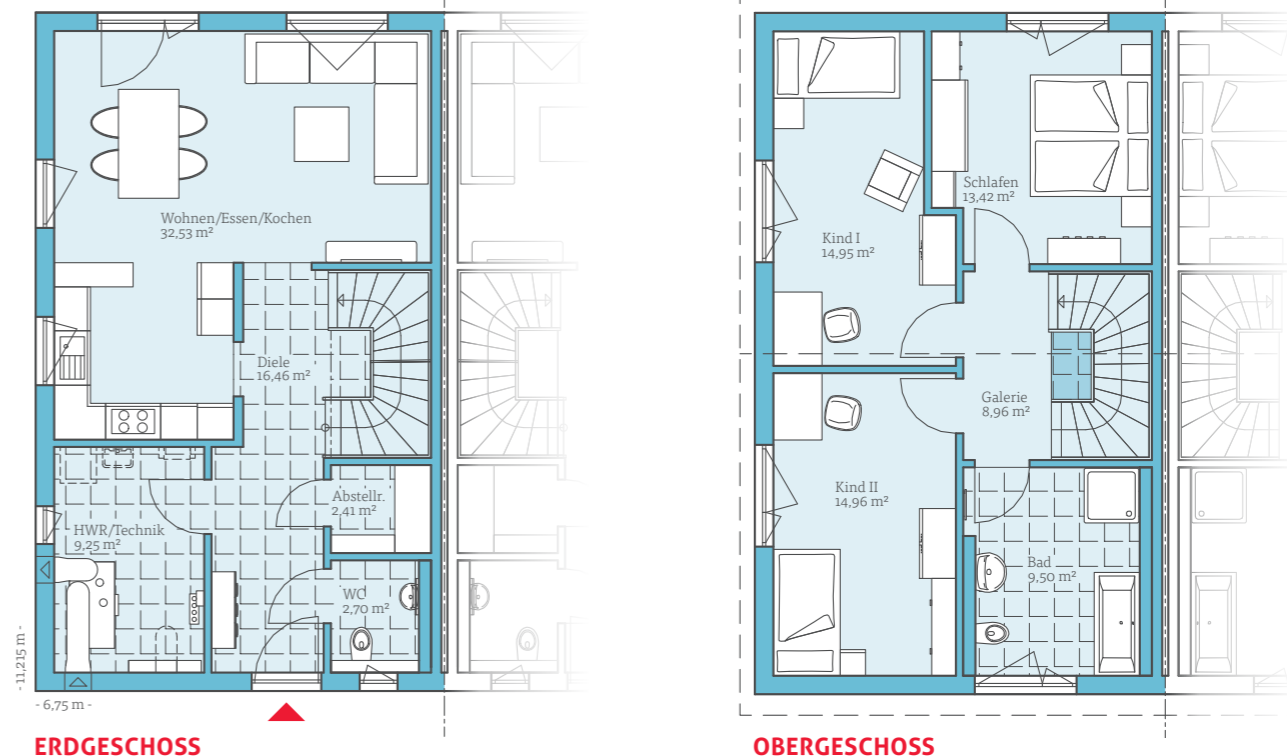
**TERRASSENTÜR ANSTELLE FENSTER IM RAUM WOHNEN/ESSEN**

Eine Terrassentür 113/212,5 cm Kunststoff farbig foliert (PG1) inkl. Rollladen mit Kurbelbedienung sowie RC2-Sicherheitsbeschlag anstelle eines Fensters 113/125 cm, Kunststoff farbig foliert (PG1), inkl. Rollladen mit Kurbelbedienung sowie Außen- und Innenfensterbank

**557 €**

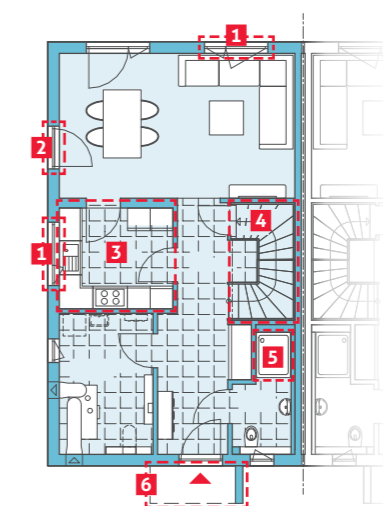
<sup>1)</sup> Wände, Fenster und das Dach erfüllen die Wärmedämm-Anforderungen an ein Effizienzhaus 40 Plus. Um eine Förderung der Kreditanstalt für Wiederaufbau (KfW) in Anspruch nehmen zu können, bieten wir zusätzlich geeignete Photovoltaik- und Dämmpakete für Keller bzw. Bodenplatten an. Ihr Fachberater informiert Sie gerne über die verschiedenen Möglichkeiten.

<sup>2)</sup> Preise für Ausbaustufe „Fast fertig“ nach Bauleistungs- und Ausstattungsbeschreibung 2024 und den jeweiligen Vertragsanlagen, nur gültig bei Bauort in Deutschland.

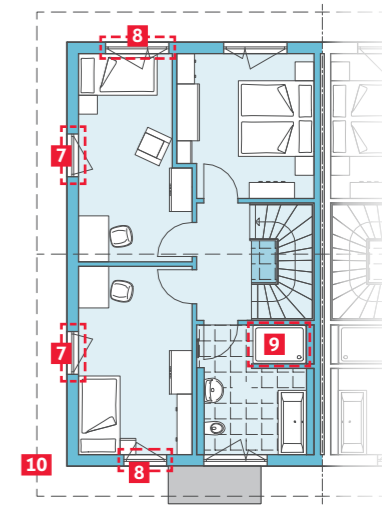


**PLANUNGSOPTIONEN**

- 1 Größeres Fenster
- 2 Terrassentür statt Fenster
- 3 Küche geschlossen
- 4 Abstellraum unter der Treppe
- 5 Dusche im Gäste-WC
- 6 L-förmiges Haustürvordach
- 7 Fenster bodentief statt Fenster
- 8 Zusätzliches Fenster
- 9 Größere Dusche
- 10 Größerer Dachüberstand



ERDGESCHOSS



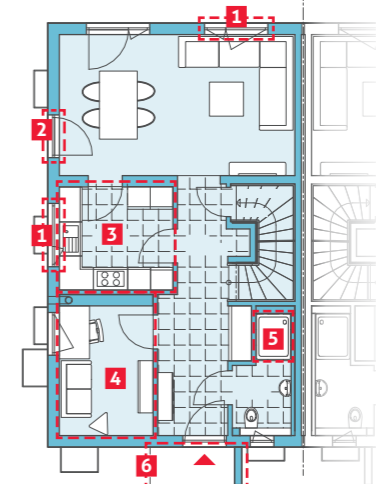
OBERGESCHOSS



**PLANUNGSOPTIONEN EG VARIANTE „TECHNIKRUM IM KELLERGEWOSS“**

- 1 Größeres Fenster
- 2 Terrassentür statt Fenster
- 3 Küche geschlossen
- 4 Arbeiten/Gast anstelle Technik
- 5 Dusche im Gäste-WC
- 6 L-förmiges Haustürvordach

Das Kellergeschoss ist hier nicht dargestellt. Ausführliche Informationen erhalten Sie bei Ihrer Fachberaterin oder Ihrem Fachberater.



ERDGESCHOSS

**HAUSDDETAILS BASISVARIANTE**

|                              |                       |
|------------------------------|-----------------------|
| Dachneigung:                 | Satteldach, 25°       |
| Erdgeschoss:                 | 63,35 m <sup>2</sup>  |
| Obergeschoss:                | 61,79 m <sup>2</sup>  |
| Netto-Raumfläche nach DIN:   | 125,14 m <sup>2</sup> |
| Gesamtwohnfläche nach WoFIV: | 118,60 m <sup>2</sup> |

DOPPELHAUS 179



Abbildungen und Grundrisse enthalten Sonderausstattungen und Anbauten, die nicht im Grundpreis enthalten sind.

**Größere Variante** Dieser Hausentwurf ist auch in einer größeren Variante vorgeplant. Informationen erhalten Sie auf unserer Webseite:



**Haus „Doppelhaus 179“**

inklusive Top-Leistungen wie

- ✓ Effizienzhaus-40-Plus-Gebäudehülle<sup>1)</sup>
- ✓ Fußbodenheizung
- ✓ Fenster in Widerstandsklasse RC1N, Haustür und Terrassentüren mit Dreh-Kipp-Funktion im Erdgeschoss in Widerstandsklasse RC2
- ✓ Bodenplatte

In der Ausbaustufe „Fast fertig“<sup>2)</sup> **359.417 €**

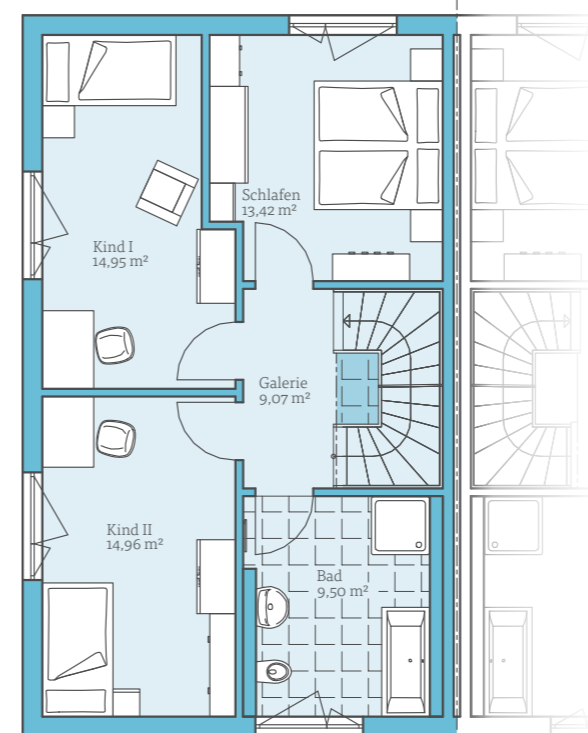
**MÖGLICHE ZUSATZBAUTEILE DER QNG<sup>+</sup>-LINE:**

**PHOTOVOLTAIKANLAGE**

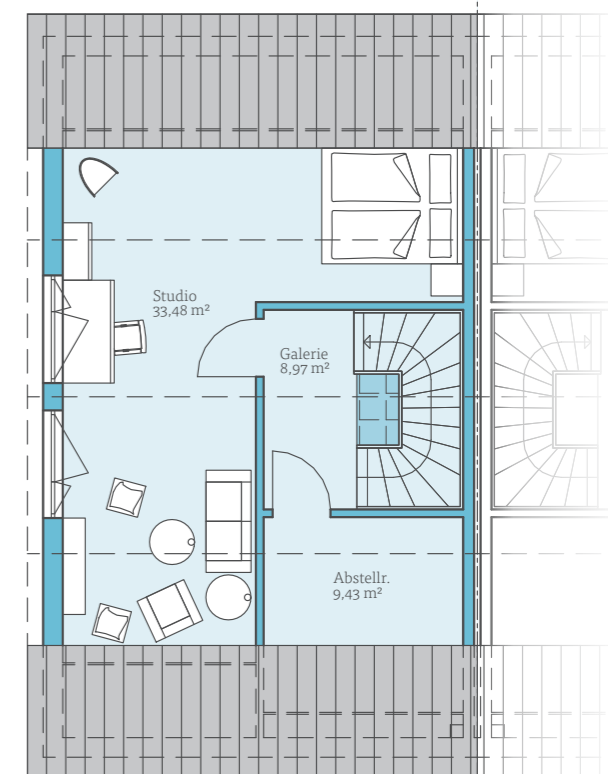
6,60-kW<sub>p</sub>-Photovoltaikanlage inkl. Wechselrichter, Photovoltaikmodulen (440 W<sub>p</sub>) und Batteriesystem Varta Pulse neo 6,5 kWh mit Energiemanager **17.340 €**

**LOXONE HAUSAUTOMATION GEM. BESCHREIBUNG**

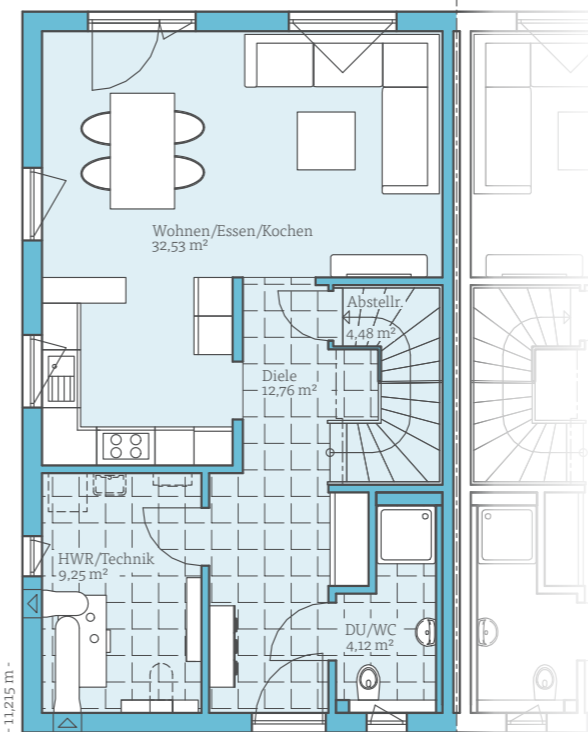
Wählen Sie z. B. Paket: Rollladen-/Raffstore-/ Licht- und Heizungs-Steuerung **13.298 €**



OBERGESCHOSS



DACHGESCHOSS



ERDGESCHOSS

**HAUSETAILS**

|                              |                       |
|------------------------------|-----------------------|
| Dachneigung:                 | Satteldach, 35°       |
| Kniestock:                   | 24 cm                 |
| Erdgeschoss:                 | 63,14 m <sup>2</sup>  |
| Obergeschoss:                | 61,90 m <sup>2</sup>  |
| Dachgeschoss:                | 51,88 m <sup>2</sup>  |
| Netto-Raumfläche nach DIN:   | 176,92 m <sup>2</sup> |
| Gesamtwohnfläche nach WoFIV: | 151,14 m <sup>2</sup> |

<sup>1)</sup> Wände, Fenster und das Dach erfüllen die Wärmedämm-Anforderungen an ein Effizienzhaus 40 Plus. Um eine Förderung der Kreditanstalt für Wiederaufbau (KfW) in Anspruch nehmen zu können, bieten wir zusätzlich geeignete Photovoltaik- und Dämmpakete für Keller bzw. Bodenplatten an. Ihr Fachberater informiert Sie gerne über die verschiedenen Möglichkeiten.  
<sup>2)</sup> Preise für Ausbaustufe „Fast fertig“ nach Bauleistungs- und Ausstattungsbeschreibung 2024 und den jeweiligen Vertragsanlagen, nur gültig bei Bauort in Deutschland.

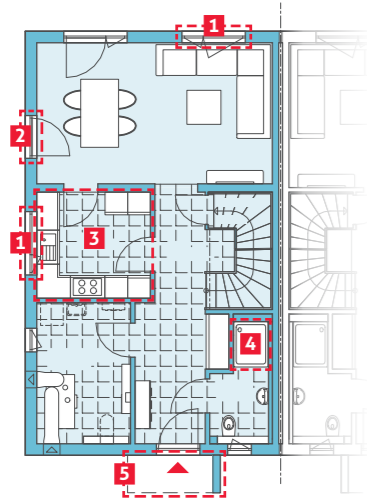


## PLANUNGSOPTIONEN

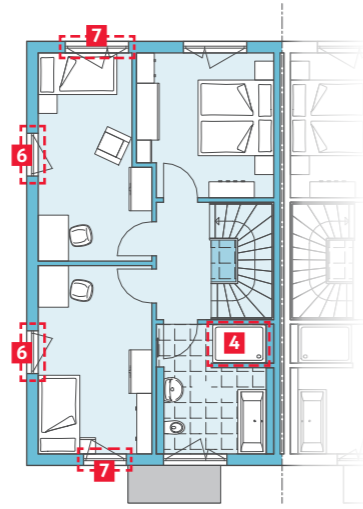
- 1 Größeres Fenster
- 2 Terrassentür statt Fenster
- 3 Küche geschlossen

- 4 Größere Dusche
- 5 L-förmiges Haustürvordach
- 6 Fenster bodentief statt Fenster

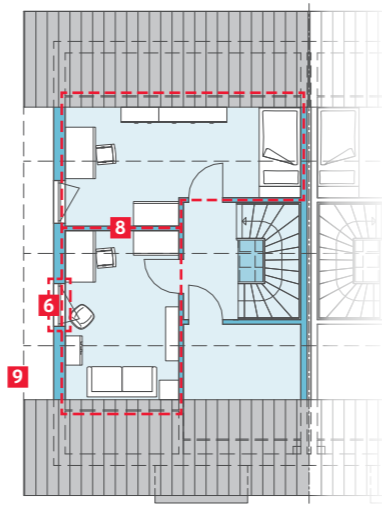
- 7 Zusätzliches Fenster
- 8 2 Zimmer statt 1 Studio
- 9 Größerer Dachüberstand



ERDGESCHOSS



OBERGESCHOSS



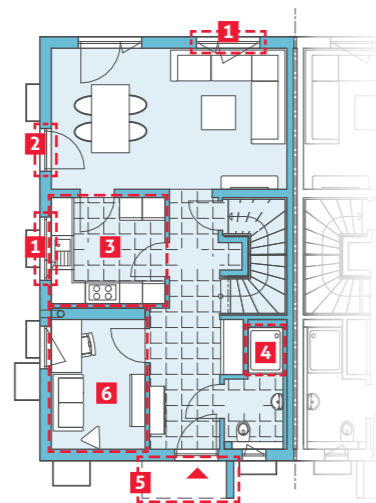
DACHGESCHOSS



## PLANUNGSOPTIONEN EG – VARIANTE „TECHNIKRAUM IM KELLERGESSCHOSS“

- 1 Größeres Fenster
- 2 Terrassentür statt Fenster
- 3 Küche geschlossen
- 4 Größere Dusche
- 5 L-förmiges Haustürvordach
- 6 Arbeiten/Gast anstelle Technik

Das Kellergeschoss ist hier nicht dargestellt.  
Ausführliche Informationen erhalten Sie bei  
Ihrer Fachberaterin oder Ihrem Fachberater.



ERDGESCHOSS

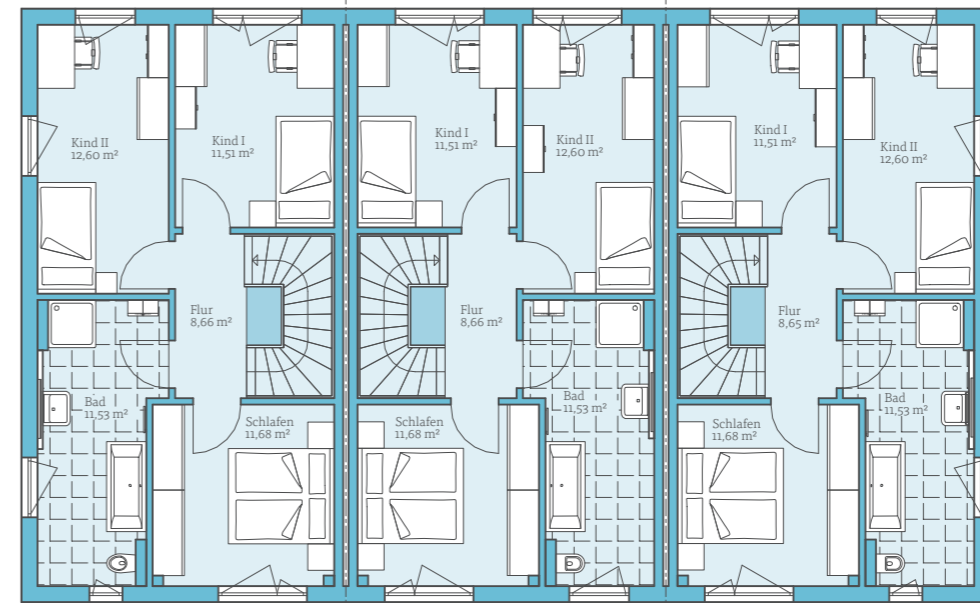




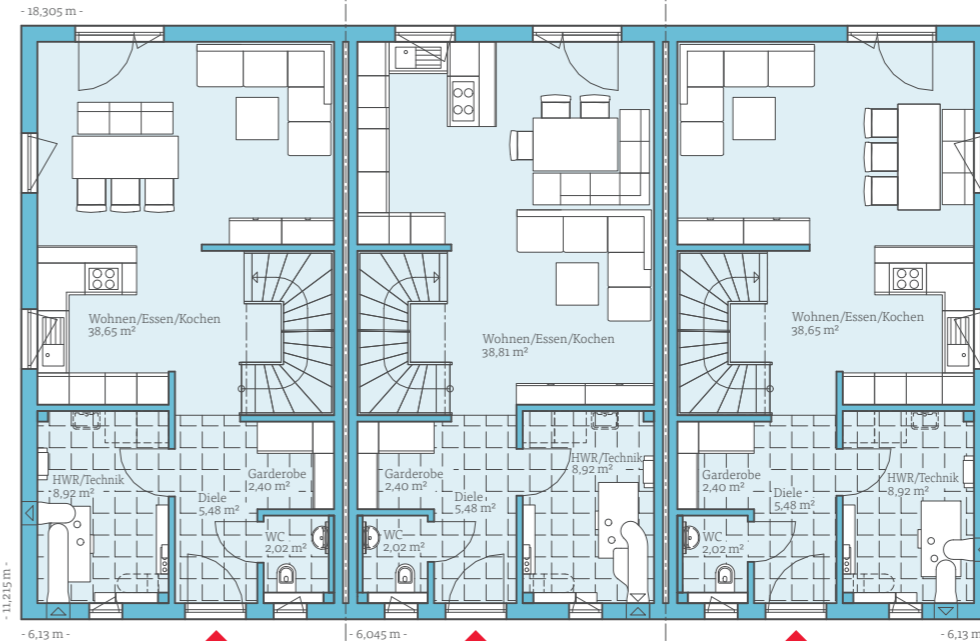
REIHENHAUS 113



Abbildungen und Grundrisse enthalten Sonderausstattungen und Anbauten, die nicht im Grundpreis enthalten sind.



OBERGESCHOSS



ERDGESCHOSS

Lieber ein Doppelhaus? Dieser Hausentwurf ist auch als Doppelhaus anstatt des hier gezeigten Reihenhaus-Entwurfs vorgeplant und realisierbar.

Haus „Reihenhaus 113“

inklusive Top-Leistungen wie

- ✓ Effizienzhaus-40-Plus-Gebäudehülle<sup>1)</sup>
- ✓ Fußbodenheizung
- ✓ Fenster in Widerstandsklasse RC1N, Haustür und Terrassentüren mit Dreh-Kipp-Funktion im Erdgeschoss in Widerstandsklasse RC2
- ✓ Bodenplatte

In der Ausbaustufe „Fast fertig“<sup>2)</sup>  
**Reihenendhaus 287.893 €**

In der Ausbaustufe „Fast fertig“<sup>2)</sup>  
**Reihenmittelhaus 278.429 €**

MÖGLICHE ZUSATZBAUTEILE DER QNG<sup>+</sup>-LINE:

**PHOTOVOLTAIKANLAGE**  
 7,04-kW<sub>p</sub>-Photovoltaikanlage inkl. Wechselrichter, Photovoltaikmodulen (440 W<sub>p</sub>) und Batteriesystem Varta Pulse neo 6,5 kWh mit Energiemanager **17.700 €**

**GRÖßERE DUSCHE IM BAD IM OBERGESCHOSS**  
 Sonder-Duschwanne Mauersberger, 1-teilig Lupina, 120 × 100 cm, inkl. Duschtrennung sowie zusätzlicher Innenwand, Aufpreis **383 €**

1) Wände, Fenster und das Dach erfüllen die Wärmedämm-Anforderungen an ein Effizienzhaus 40 Plus. Um eine Förderung der Kreditanstalt für Wiederaufbau (KfW) in Anspruch nehmen zu können, bieten wir zusätzlich geeignete Photovoltaik- und Dämmpakete für Keller bzw. Bodenplatten an. Ihr Fachberater informiert Sie gerne über die verschiedenen Möglichkeiten.

2) Preise für Ausbaustufe „Fast fertig“ nach Bauleistungs- und Ausstattungsbeschreibung 2024 und den jeweiligen Vertragsanlagen, nur gültig bei Bauort in Deutschland.

HAUSEDAILS REIHENMITTELHAUS

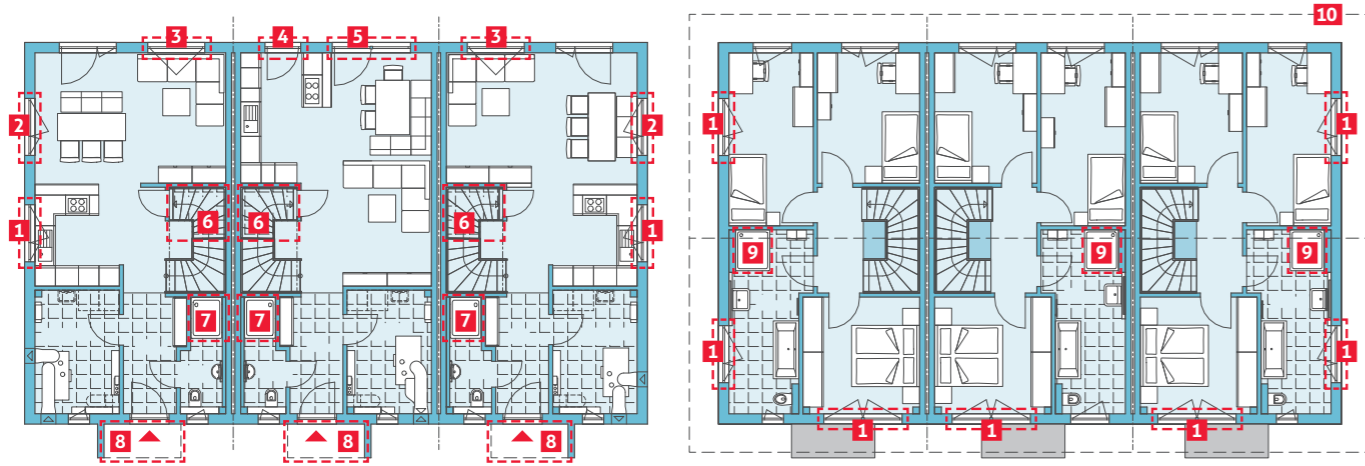
|                              |                       |
|------------------------------|-----------------------|
| Dachneigung:                 | Satteldach, 25°       |
| Erdgeschoss:                 | 57,63 m <sup>2</sup>  |
| Obergeschoss:                | 57,63 m <sup>2</sup>  |
| Netto-Raumfläche nach DIN:   | 113,64 m <sup>2</sup> |
| Gesamtwohnfläche nach WoFIV: | 107,06 m <sup>2</sup> |

PLANUNGSOPTIONEN AUF DER FOLGENDEN SEITE



### PLANUNGSOPTIONEN

- 1 Größeres Fenster
- 2 Größeres Fenster oder Terrassentür
- 3 Zusätzliches Fenster
- 4 Terrassentür statt Fenster
- 5 Größere Terrassentür
- 6 Abstellraum unter der Treppe
- 7 Dusche im Gäste-WC
- 8 L-förmiges Haustürvordach
- 9 Größere Dusche
- 10 Größerer Dachüberstand



ERDGESCHOSS

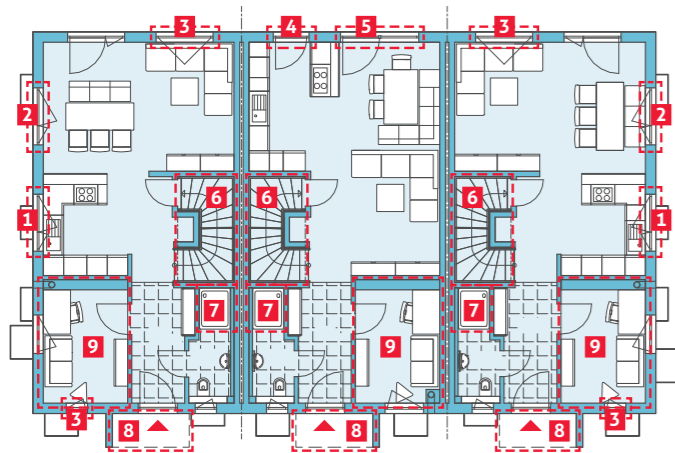
OBERGESCHOSS



### PLANUNGSOPTIONEN EG – VARIANTE „TECHNIKRUM IM KELLERGESSCHOSS“

- 1 Größeres Fenster
- 2 Größeres Fenster oder Terrassentür
- 3 Zusätzliches Fenster
- 4 Terrassentür statt Fenster
- 5 Größere Terrassentür
- 6 Abgeschlossener Kellerabgang
- 7 Dusche im Gäste-WC
- 8 L-förmiges Haustürvordach
- 9 Arbeiten/Gast anstelle Technik

*Das Kellergeschoss ist hier nicht dargestellt. Ausführliche Informationen erhalten Sie bei Ihrer Fachberaterin oder Ihrem Fachberater.*



ERDGESCHOSS



# Hanse Haus – Genau mein Zuhause.

Bei unseren Häusern aus der QNG+-Line war noch nicht das passende für Sie dabei? Wir bei Hanse Haus entwerfen gerne mit Ihnen gemeinsam Ihr individuelles Fertighaus ganz nach Ihren Vorstellungen. Sie möchten Wohnen und Arbeiten unter einem Dach kombinieren? Die Kinder sind aus dem Haus und Sie träumen davon, noch einmal nach den eigenen Bedürfnissen zu bauen? Oder setzen Sie auf eine flexibel nutzbare Einliegerwohnung im Haus? Lassen Sie sich von den vielen Planungsvarianten inspirieren und sprechen Sie mit Ihrem persönlichen Fachberater über die zahlreichen Möglichkeiten, die Ihnen ein Fertighaus von Hanse Haus bietet.

Alle Hausentwürfe und weitere Informationen finden Sie auch im Internet auf [www.hanse-haus.de](http://www.hanse-haus.de)



## Hanse Haus GmbH

Bemusterungszentrum  
und Musterhäuser:  
Buchstraße 3  
97789 Oberleichtersbach

Telefon +49 (0) 9741 808-409  
Telefax +49 (0) 9741 808-479  
[info@hanse-haus.de](mailto:info@hanse-haus.de)  
[www.hanse-haus.de](http://www.hanse-haus.de)

Sitz der Verwaltung:  
Ludwig-Weber-Straße 18  
97789 Oberleichtersbach

Geschäftsführer:  
Marco Hammer, Christian Garke,  
Marcus D'Agostino

Niederlassungen/  
Kooperationspartner in:  
der Schweiz, Luxemburg  
und Großbritannien

Social Media:  
[instagram.com/hanse\\_haus](https://www.instagram.com/hanse_haus)  
[facebook.com/hansehaus](https://www.facebook.com/hansehaus)  
[youtube.com/hansehausfertighaus](https://www.youtube.com/hansehausfertighaus)

Stand aller Angaben und  
Informationen 09/2024.  
Änderungen und Irrtümer vorbehalten.